

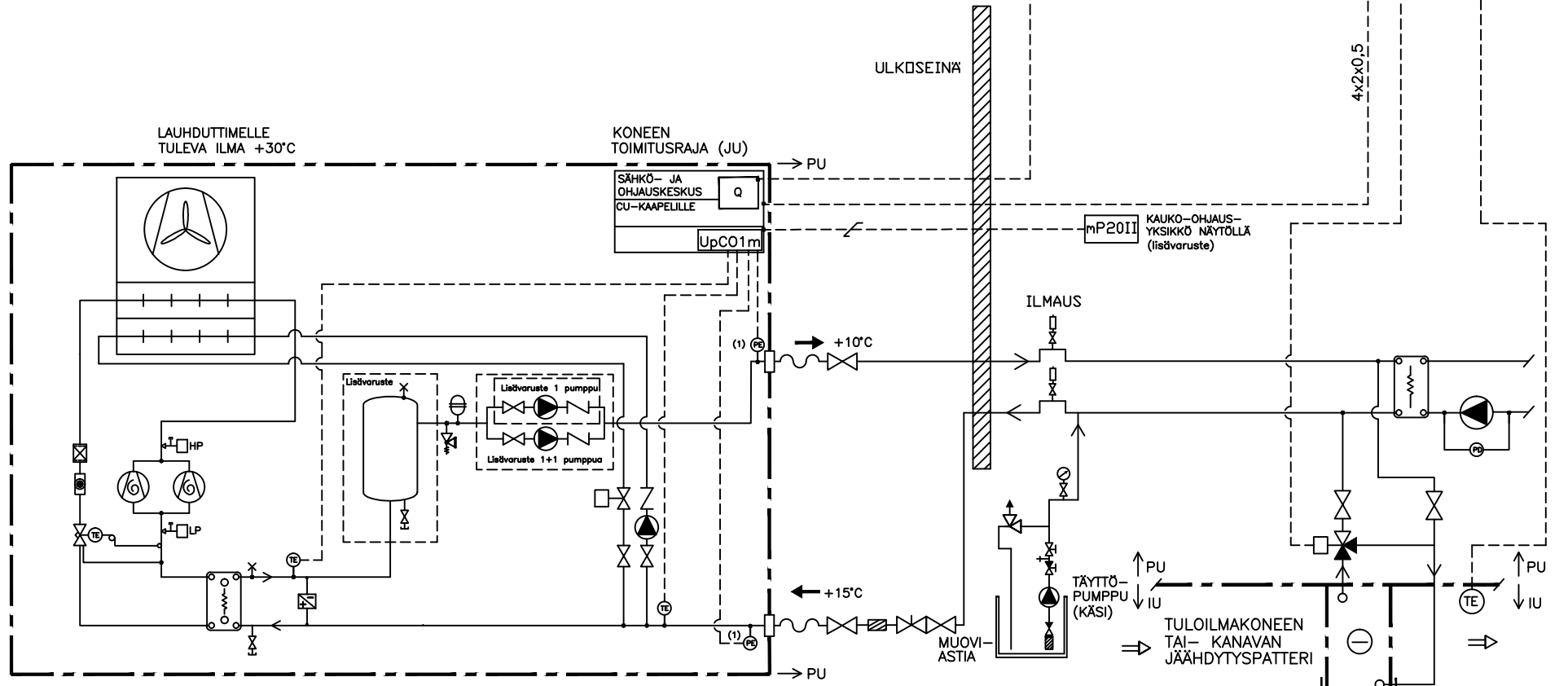
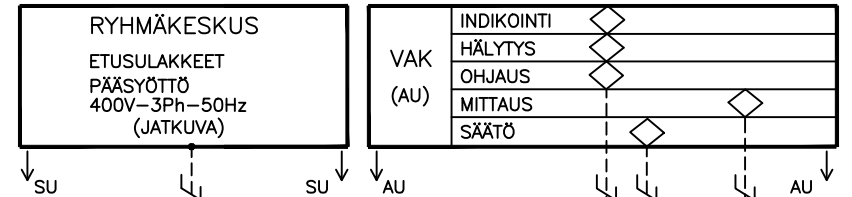
TEKNISET TIEDOT:

KOMPRESSORITYYPI/KYLMÄÄINE.....
 NIMELLINEN JÄÄHDYTYSTEHO [kW] *.....
 OTTOTEHO [kW] *.....
 SYÖTTÖJÄNNITE
 ÄÄNITASO 10 m ETÄISYDELTA [dB(A)].....
 KÄYNTIVIRTA [A], max (sis. pumppu).....
 KÄYNNISTYSVIRTA [A], max (sis. pumppu).....
 VARAAJAN TILAVUUS [l].....

	1221A	1421A
2kpl SCROLL/R410A		
131	145	
39	43	
400V-3ph+N-50Hz		
53	53	
122	131	
278	278	
262	262	

(*) = olosuhte 35% ET.GLYKOLI +15/10 ulkolma +30C
 (1) Lisävaruste, jos invertteri pumput

LN= Hiljainen laite
 T.O.P = Tarkempi lähtevän suokkeen lämpötila



KONEALUSTANA KÄYTETÄÄN PAINEKYLLÄSTETYSTÄ PUUSTA TAI TERÄKSESTÄ VALMISTETTUA PETIÄ, JONKA PÄÄLLE VEDENJÄÄHDYTYSKONEIKKO ASENNETAAN, TARVITTAESSA TÄRINÄNVAIMENTIMIEN VARAAN.



Pvm
11.12.14

Laite
SCHNEIDER ELECTRIC ILMALAUHDUTTEINEN VEDENJÄÄHDYTIN

Koneen tyyppi/Piir.nro
TRAF 1221A-1421A

Lehti
1/1