

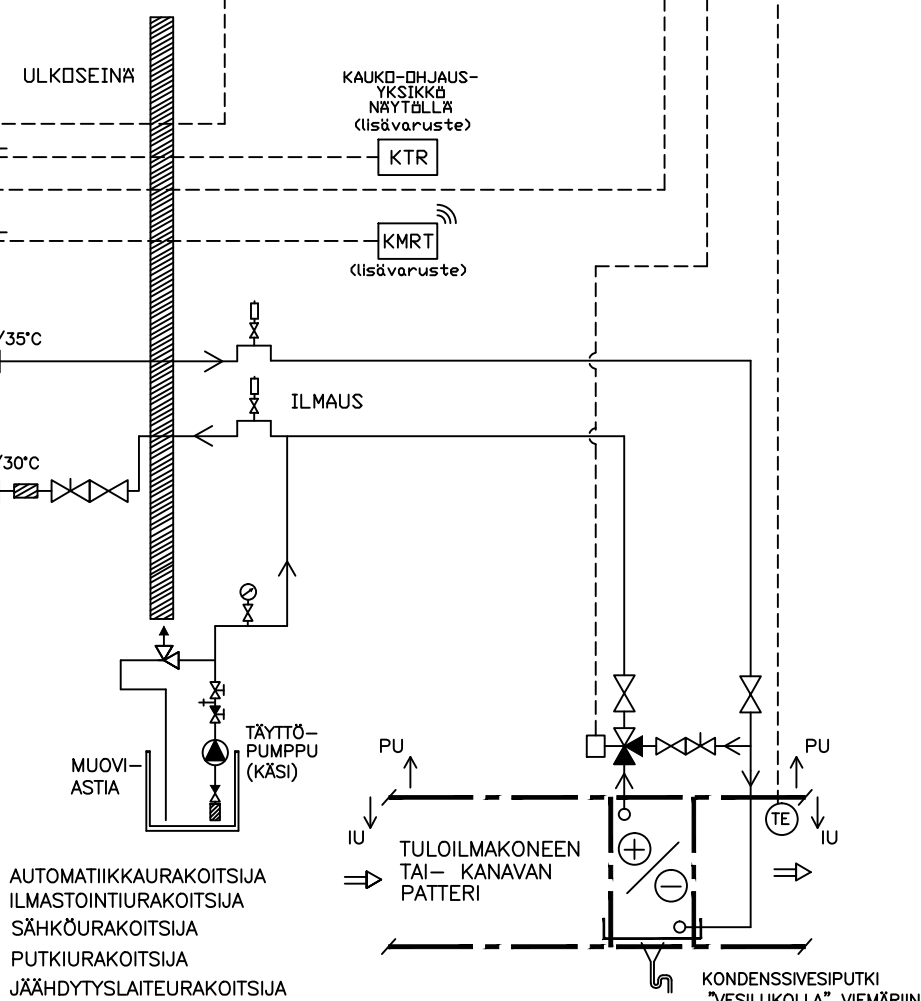
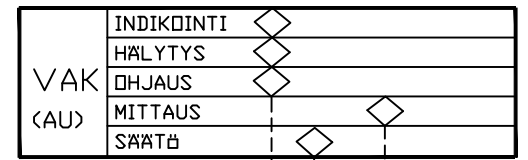
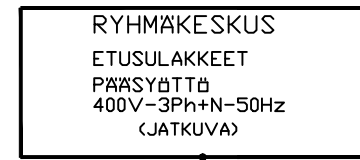
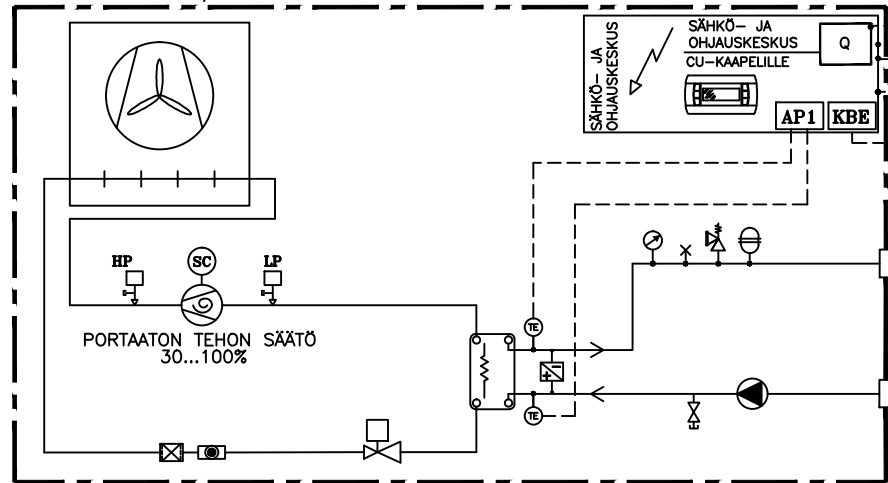
TEKNISEET TIEDOT:

KOMPRESSORITYYPI/KYLMÄÄINE.....	1kpl INVERTER SCROLL/R410A		
NIMELLINEN JÄÄHDYTYSTEHO [kW] *.....	16,9	23,6	28,4
OTTOTEHO [kW] *.....	5,1	7,7	8,8
NIMELLINEN LÄMMITYSTEHO [kW] *.....	15,5	22,7	25,6
OTTOTEHO [kW] *.....	4,5	5,8	6,7
SYÖTTÖJÄNNITE .....	400V-3ph+N-50Hz		
ÄÄNITASO 5 m ETÄISYYDELTA [dB(A)].....	46	48	49
KÄYNTIVIRTA [A] (sis. P1 pumpun) max.....	17,9	25,3	25,3
KÄYNNISTYSVIRTA [A] (sis. P1 pumpun) max.	17,9	25,3	25,3
PUMPUN OTTOTEHO [kW], .....	0,3	0,3	0,3
PUMPUN KÄYNTIVIRTA [A], .....	1,37	1,37	1,37
VERKOSTON VÄHIMMÄISTILAVUUS, .....	2 dm³/kW		

117	124	128
1kpl INVERTER SCROLL/R410A		
16,9	23,6	28,4
5,1	7,7	8,8
15,5	22,7	25,6
4,5	5,8	6,7
400V-3ph+N-50Hz		
46	48	49
17,9	25,3	25,3
17,9	25,3	25,3
0,3	0,3	0,3
1,37	1,37	1,37
2 dm³/kW		

(\*) = Jäähdytys olosuhte 30% ET.GLYKOLI +7/12°C ulkoilma +30°C  
 (\*) = Lämmitys olosuhte 30% ET.GLYKOLI +30/35°C ulkoilma 0°C  
 ULKOILMA +30/0°C

KONEEN TOIMITUSRAJA (JU)



- KONEALUSTANA KÄYTETÄÄN PAINEKYLLÄSTETYSTÄ PUUSTA TAI TERÄKSESTÄ VALMISTETTUA PETIÄ, JONKA PÄÄLLE LÄMPÖPUMPPUKONEIKKO ASENNETAAN TARVITTAESSA TÄRINÄNVAIMENTIMIEN VARAAN

TOIMINTASELOSTUS

- LÄMPÖPUMPUN OMA OHJAUSAUTOMATIikka PITÄÄ LIUOKSEN LÄMPÖTILAN ASETELLUSSA ARVOSSAAN. PATTERNIN TEHOA SÄÄTÄÄ 3-TIEVENTTIILI POISTOILMA- TAI HUONELÄMPÖTILAN OHJAAMANA.
- LÄMPÖPUMPUN KÄYNTI ON LUKITTU TULOILMAKONEEN JA KIERTOPUMPUN KÄYNTIIN. KÄYNTILUVAN LÄMPÖPUMPPU SAA ULKOTERMOSTAATILTA TAI VAK:LTA.
- LÄMPÖPUMPPU VARUSTETAAN TALVIKÄYTTÖVARUSTEILLA: KOMPRESSORIN KAMPKAMMION LÄMMITYSVASTUKSILLA JA LAUHDUTINPUHALTIMIEN PORTAATTOMALLA PYÖRIMISNOPEUSSÄÄDÖLLÄ.
- KONEEN TOIMINTAA SEURATAAN RHOSS REAL TIME MONITORING PILVIPALVELUN KAUTTA



Pvm 22.05.2015 Laite RHOSS ILMALAUHDUTTEINEN LÄMPÖPUMPPU INVERTTERIKOMPRESSORILLA

Koneen tyyppi/Piir.nro THAIKY 117-128 Lehti 1/1