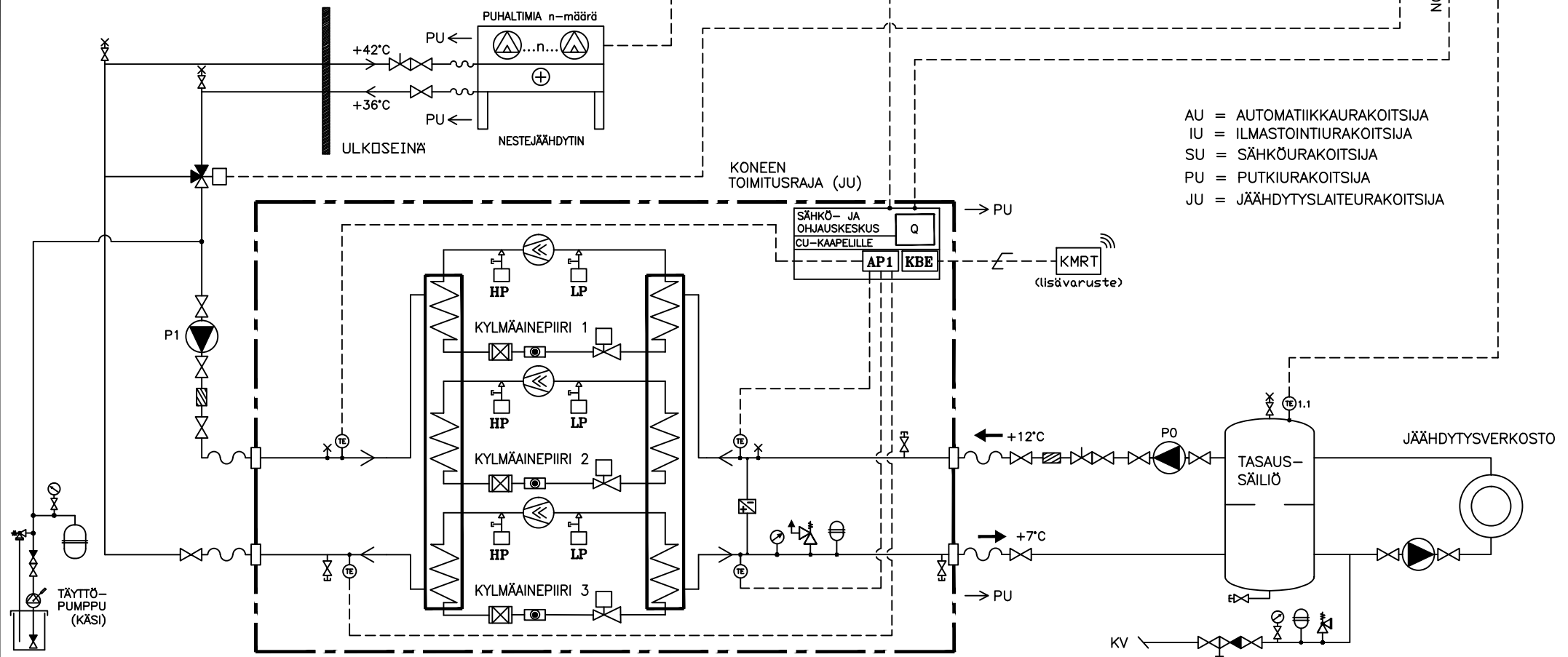


**TEKNISET TIEDOT:**

|  | 31301              | 31351 | 31401 | 31461 | 31521 | 31591 | 31631 |
|--|--------------------|-------|-------|-------|-------|-------|-------|
| KOMPRESSORITYPPI/KYLMÄÄINE/TEHOTASOT.... | 3kpl SCREW/R134a/9 |       |       |       |       |       |       |
| NIMELLINEN JÄÄHDYTYSTEHO [kW] *.....     | 1207               | 1252  | 1299  | 1348  | 1410  | 1470  | 1523  |
| OTTOTEHO [kW] *.....                     | 299                | 313   | 327   | 341   | 354   | 368   | 380   |
| SYÖTTÖJÄNNITE .....                      | 400V-3ph+N-50Hz    |       |       |       |       |       |       |
| ÄÄNITASO 1 m ETÄISYYDELTÄ [dB(A)].....   | 82                 | 82    | 82    | 83    | 83    | 83    | 83    |
| KÄYNTIVIRTA [A], max .....               | 588                | 614   | 640   | 666   | 690   | 714   | 738   |
| KÄYNNISTYSVIRTA [A], max.....            | 710                | 828   | 854   | 880   | 909   | 933   | 957   |
| VERKOSTON TILAVUUS [l].....              | 3000               | 3500  | 3500  | 3500  | 4000  | 4000  | 4000  |

(\*) = Nestejäädytys 35% ET.GLIYKOLI +36/42°C, Jäähdytysverkosto VESI +7/12°C


 Pvm  
9.1.15

 Laite  
RHOSS NESTELAUHDUTTEINEN VEDENJÄÄHDYTYSKONEIKKO

 Koneen tyyppi/Piir.nro  
TCHVZ 31301-31631HE

 Lehti  
1/2

**TOIMINTASELOSTUS**
**1. YLEISTÄ**

JÄÄHDYTYSLAITTEISTO KOOSTUU SISÄASENTEISESTA VEDENJÄÄHDYTIN-PAKETTIKONEESTA, JONKA OMA OHJAUSAUTOMATIikka PITÄÄ LÄHTEVÄN JÄÄHDYTYSVEDEN LÄMPÖTILAN ASETELLUSSA ARVOSSAAN. LAUHDUTUS TOTEUTETAAN ULKOASENTEISILLA NESTEJÄÄHDYTTIMILLÄ, JOIDEN PUHALTIMIA SÄÄDETÄÄN PORTAATTOMASTI LAUHDUTUSLIUOKSEN LÄMPÖTILAN MUKAAN VAK:n KAUTTA. KÄYNTILUVAN VEDENJÄÄHDYTYSKONEIKKO SAA KIINTEISTÖAUTOMAATIOLTA.

**2. VEDENJÄÄHDYTYSKONEIKKO**

VEDENJÄÄHDYTYSKONEIKKO ON ITSENÄINEN PAKETTIKONEYKSIKÖ, JOKA SISÄLTÄÄ TÄYDELLISEN MENOVEDEN LÄMPÖTILASÄÄTÖAUTOMATIIKAN VAROLAITTEINEEN, SEKÄ JÄÄHDYTYSVEDEN VIRTAUSVAHDIN. VEDENJÄÄHDYTYSKONEIKON OMASTA SÄHKÖ- JA OHJAUSKESKUKSESTA SAADAAN TIEDOT VALVONTAJÄRJESTELMÄÄN KÄYNTI- JA HÄLYTYSTILASTA VÄYLÄN KAUTTA. KÄYNTILUVAN VEDENJÄÄHDYTYSKONEIKKO SAA ULKOLÄMPÖTILAMITTAUKSEN PERUSTEELLA VAK:Ita. VEDENJÄÄHDYTYSKONEIKKO ASENNETAAN TÄRINÄNVAIMENTIMIEN VARAAN.

**3. NESTEJÄÄHDYTIN**

LAUHDUTUSPAINEEEN SÄÄTÖ TAPAHTUU KAHDEN PORTAASSA. LAUHDUTINPIIRIN 3-TIEVENTTIILI TOIMII 1. SÄÄTÖPORTAANA, RAJOITTAEN LAUHDUTTIMELLE MENEVÄN NESTEN LÄMPÖTILAN MIN. +22°C. NESTEJÄÄHDYTIN TOIMII 2. SÄÄTÖPORTAANA JA NESTEJÄÄHDYTTIMEN ASETUSARVO SEURAA KUVAN 1 MUKAISTA SÄÄTÖKÄYRÄÄ. NESTEJÄÄHDYTTIMEN KÄYNTI ON LUKITTU LAUHDUTINPIIRIN PUMPUN KÄYNTIIN.

**4. PUMPUT**

LAUHDUTUSPIIRIN P1 JA LATAUSPIIRIN PUMPPU P0 KIERRÄTTÄVÄT LAUHDUTUS- JA LATAUSPIIRIN LIUOSTA. VEDENJÄÄHDYTYSKONEIKON KÄYNTI ON LUKITTU PUMPPUJEN KÄYNTIIN.

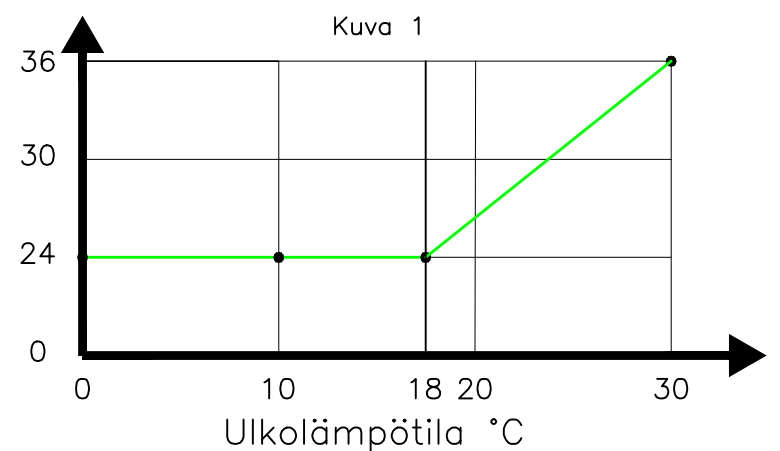
**5. LATAUSPIIRI JA JÄÄHDYTYVERKOSTO**

JÄÄHDYTYVERKOSTOON AJETAAN JÄÄHDYTYSTILANTEESSA VÄLISÄILIÖN KAUTTA JÄÄHDYTYSVESI. JÄÄHDYTYVERKOSTON LÄMPÖTILAERO PIDETÄÄN N. 5°C:ssa. VÄLISÄILIÖN JA VEDENJÄÄHDYTYSKONEIKON VÄLISSÄ ON LATAUSPIIRI. LATAUSPIIRIN PUMPPU KIERRÄTTÄÄ VETTÄ SÄILIÖN JA LÄMPÖTILA-ANTURI TE1.1 MITTAA SÄILIÖN LÄMPÖTILAA.

**6. KMRT PILVIPALVELU**

KONEEN TOIMINTAA SEURATAAN RHOSS REAL TIME MONITORING PILVIPALVELUN KAUTTA.

Asetusarvo °C


 Pvm  
9.1.15

 Laite  
RHOSS NESTELAUHDUTTEINEN VEDENJÄÄHDYTYSKONEIKKO

 Koneen tyyppi/Piir.nro  
TCHVZ 31301-31631HE

 Lehti  
2/2