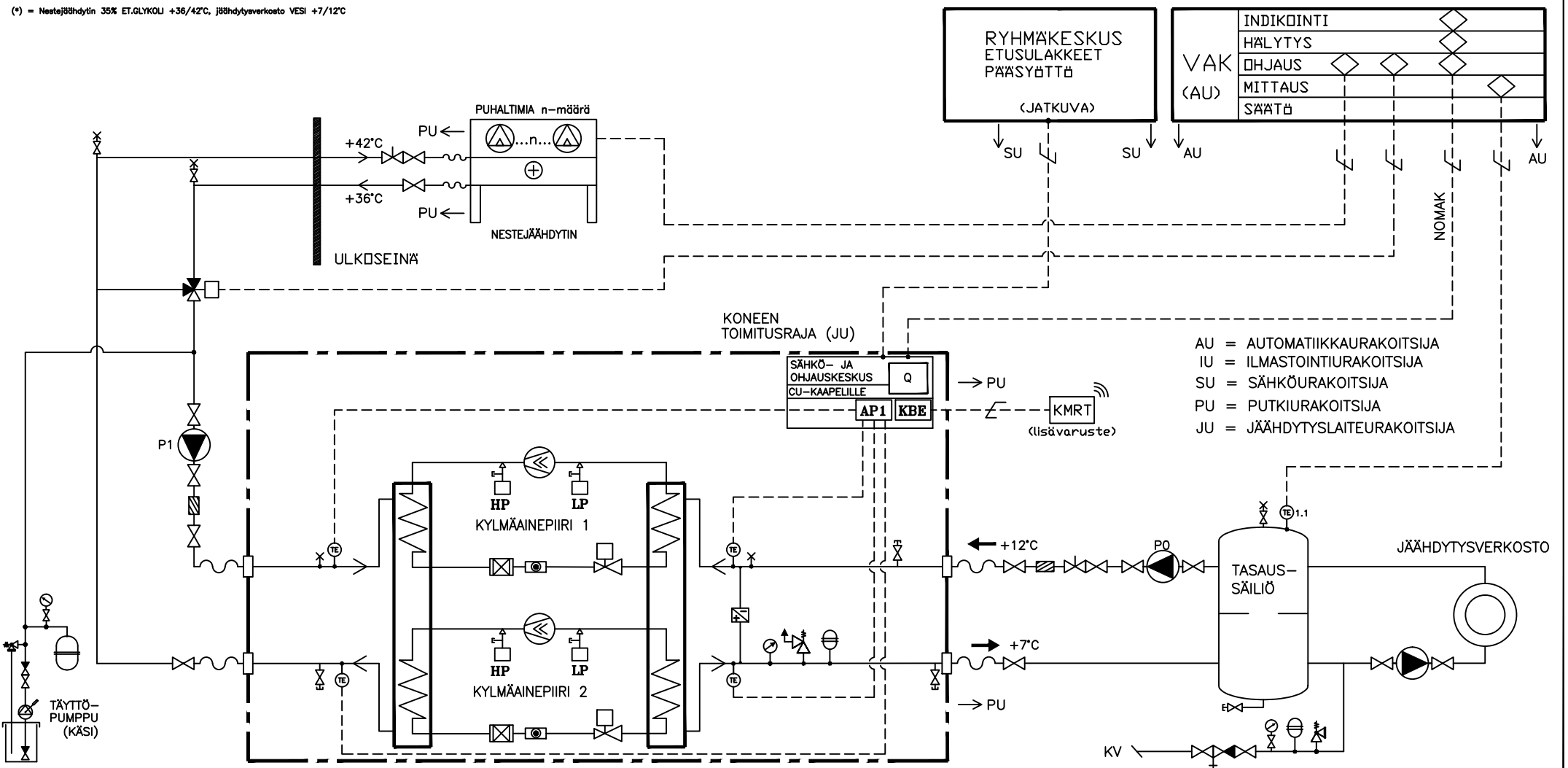


TEKNISET TIEDOT:

	2411	2431	2461	2511	2561	2601	2631	2681	2711	2781	2841	2901	2961	21031	21111	21181	21261
KOMPRESSORITYPPI/KYLMÄÄINE/TEHOTASOT.....	2kpl SCREW/R134a/6									2kpl SCREW/R134a/6							
NIMELLINEN JÄÄHDYTYSTEHO [kW] *.....	376	402	427	474	522	554	583	628	662	719	773	829	883	952	1029	1096	1168
OTTOTEHO [kW] *.....	96	103	109	122	133	141	149	160	170	183	197	212	226	241	255	270	287
SYÖTTÖJÄNNITE .....	400V-3ph+N-50Hz									400V-3ph+N-50Hz							
ÄÄNITASO 1 m ETÄISYYDELTA [dB(A)].....	80	80	80	81	81	81	81	81	81	81	81	81	81	81	81	81	81
KÄYNTIVIRTA [A], max .....	192	205	218	238	258	276	294	315	336	364	392	418	444	468	492	530	568
KÄYNNISTYSVIRTA [A], max.....	386	446	459	548	568	649	667	759	780	486	514	632	658	687	711	832	870
VERKOSTON TILAVUUS [l].....	1500	1500	1500	2000	2000	2000	2500	2500	2500	3000	3000	3500	3500	4000	4000	4000	5000

(\*) = Nestejäähdytin 35% ET.GLYKOLI +36/42°C, jäähdytysverkosto VESI +7/12°C



KONEEN TYPPI/PIIR.NRO	Pvm	Laite	Koneen tyyppi/Piir.nro	Lehti
	9.1.15	RHOSS NESTELAUHDUTTEINEN VEDENJÄÄHDYTYSKONEIKKO		

TOIMINTASELOSTUS

1. YLEISTÄ

JÄÄHDYTYSLAITEISTO KOOSTUU SISÄASENTEISESTA VEDENJÄÄHDYTIN-PAKETTIKONEESTA, JONKA OMA OHJAUSAUTOMAATIikka PITÄÄ LÄHTEVÄN JÄÄHDYTYSVEDEN LÄMPÖTILAN ASETELLUSSA ARVOSSAAN. LAUHDUTUS TOTEUTETAAN ULKOASENTEISILLA NESTEJÄÄHDYTTIMILLÄ, JOIDEN PUHALTIMIA SÄÄDETÄÄN PORTAATTOMASTI LAUHDUTUSLIUOKSEN LÄMPÖTILAN MUKAAN VAK:n KAUTTA. KÄYNTILUVAN VEDENJÄÄHDYTYSKONEIKKO SAA KIINTEISTÖAUTOMAATIOLTA.

2. VEDENJÄÄHDYTYSKONEIKKO

VEDENJÄÄHDYTYSKONEIKKO ON ITSENÄINEN PAKETTIKONEYKSIKKÖ, JOKA SISÄLTÄÄ TÄYDELLISEN MENOVEDEN LÄMPÖTILASÄÄTÖAUTOMAATIikan VAROLAITTEINEEN, SEKÄ JÄÄHDYTYSVEDEN VIRTAVAAHDIN. VEDENJÄÄHDYTYSKONEIKON OMASTA SÄHKÖ- JA OHJAUSKESKUKSESTA SAADAAN TIEDOT VALVONTAJÄRJESTELMÄÄN KÄYNTI- JA HÄLYTYSTILASTA VÄYLÄN KAUTTA. KÄYNTILUVAN VEDENJÄÄHDYTYSKONEIKKO SAA ULKOLÄMPÖTILAMITTAUKSEN PERUSTEELLA VAK:ita. VEDENJÄÄHDYTYSKONEIKKO ASENNETAAN TÄRINÄNVAIMENTIMIEN VARAAN.

3. NESTEJÄÄHDYTIN

LAUHDUTUSPAINEN SÄÄTÖ TAPAHTUU KAHDESSA PORTAASSA. LAUHDUTINPIIRIN 3-TIEVENTTIILI TOIMII 1. SÄÄTÖPORTAANA, RAJOITTAEN LAUHDUTTIMELLE MENEVÄN NESTEEN LÄMPÖTILAN MIN. +22°C. NESTEJÄÄHDYTIN TOIMII 2. SÄÄTÖPORTAANA JA NESTEJÄÄHDYTTIMEN ASETUSARVO SEURAA KUVAN 1 MUKAISTA SÄÄTÖKÄYRÄÄ. NESTEJÄÄHDYTTIMEN KÄYNTI ON LUKITTU LAUHDUTINPIIRIN PUMPPUN KÄYNTIIN.

4. PUMPUT

LAUHDUTUSPIIRIN P1 JA LATAUSPIIRIN PUMPPU P0 KIERRÄTTÄVÄT LAUHDUTUS- JA LATAUSPIIRIN LIUOSTA. VEDENJÄÄHDYTYSKONEIKON KÄYNTI ON LUKITTU PUMPPUJEN KÄYNTIIN.

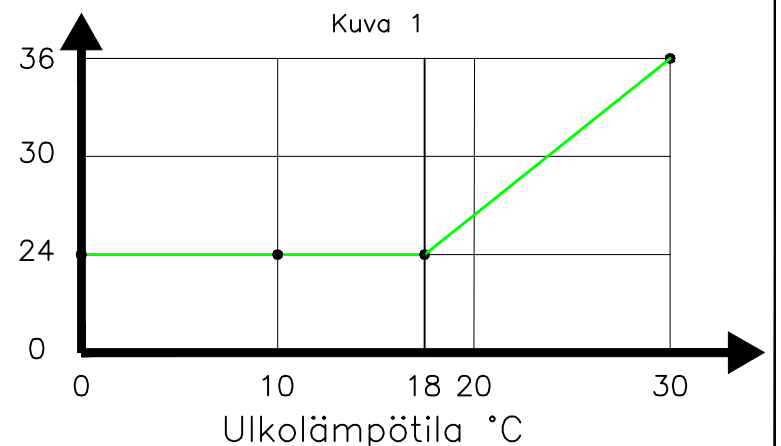
5. LATAUSPIIRI JA JÄÄHDYTYVERKOSTO

JÄÄHDYTYVERKOSTOON AJETAAN JÄÄHDYTYSTILANTEESSA VÄLISÄILIÖN KAUTTA JÄÄHDYTYSVESI. JÄÄHDYTYVERKOSTON LÄMPÖTILAERO PIDETÄÄN N. 5°C:ssa. VÄLISÄILIÖN JA VEDENJÄÄHDYTYSKONEIKON VÄLISSÄ ON LATAUSPIIRI. LATAUSPIIRIN PUMPPU KIERRÄTTÄÄ VETTÄ SÄILIÖÖN JA LÄMPÖTILA-ANTURI TE1.1 MITTAA SÄILIÖN LÄMPÖTILAA.

6. KMRT PILVIPALVELU

KONEEN TOIMINTAA SEURATAAN RHOSS REAL TIME MONITORING PILVIPALVELUN KAUTTA.

Asetusarvo °C



KONEEN TYPPI/PIIR.NRO	Pvm	Laite	Koneen tyyppi/Piir.nro	Lehti
	9.1.15	RHOSS NESTELAUHDUTTEINEN VEDENJÄÄHDYTYSKONEIKKO		