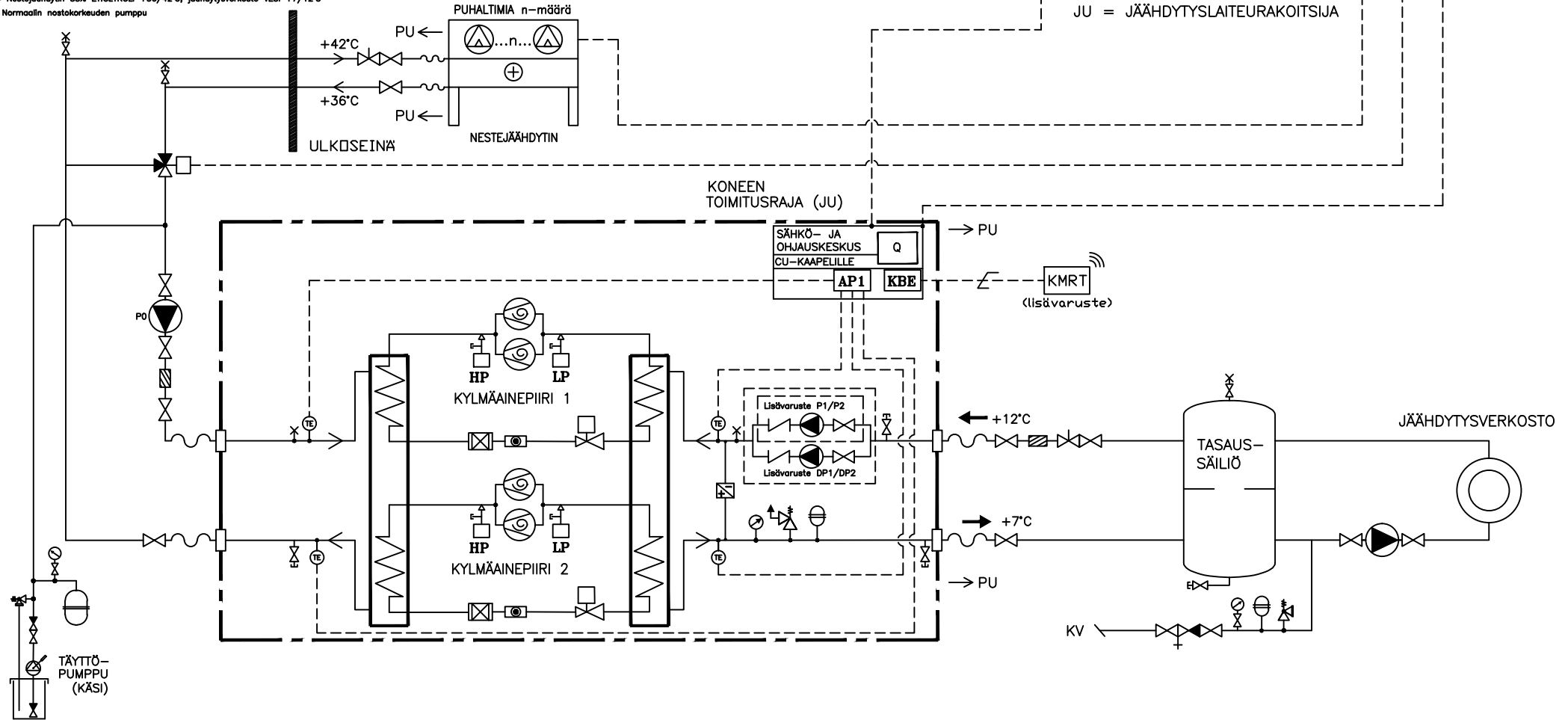


TEKNISET TIEDOT:

KOMPRESSORITYPPI/KYLMÄÄINE.....
 NIMELLINEN JÄÄHDYTYSTEHO [kW] *.....
 OTTOTEHO [kW] *.....
 SYÖTTÖJÄNNITE
 ÄÄNITASO 10m ETÄISYDELTÄ [dB(A)].....
 KÄYNTIVIRTA [A] (sis. P1 pumpun) max.....
 KÄYNNISTYSVIRTA [A] (sis. P1 pumpun) max.....
 PUMPUN OTTOTEHO [kW], P1.....
 PUMPUN KÄYNTIVIRTA [A], P1.....
 VERKOSTON TILAVUUS [l].....

4180	4205	4235	4260	4290	4330	4360	4410	4450
4kpl SCROLL/R410A								
168	192	214	240	265	301	334	377	416
45	52	59	66	73	85	96	111	126
400V-3ph+N-50Hz								
49	49	50	51	52	53	54	55	56
118	139	160	175	190	217	242	280	317
244	264	332	347	354	381	470	509	540
2,2	3,0	4,0	4,0	4,0	5,5	5,5	7,5	9,2
4,1	5,4	6,9	6,9	6,9	9,3	9,3	13	15
1000	1200	1200	1500	1500	2000	2000	2000	2500

(*) = Nestejäädytin 35% ET.GLYKOLI +36/42°C, jäähdytysverkosto VESI +7/12°C
 P1= Normaalin nostokorkeuden pumppu



KOA	Pvm	Laite	Koneen tyyppi/Piir.nro	Lehti
	9.1.15	RHOSS NESTELAUHDUTTEINEN VEDENJÄÄHDYTYSKONEIKKO	TCHEY 4180-4450	1/2

TOIMINTASELOSTUS

1. YLEISTÄ

JÄÄHDYTYSLAITTEISTO KOOSTUU SISÄASENTEISESTA VEDENJÄÄHDYTYN-PAKETTIKONEESTA, JONKA OMA OHJAUSAUTOMATIikka PITÄÄ LÄHTEVÄN JÄÄHDYTYSVEDEN LÄMPÖTILAN ASETELLUSSA ARVOSSAAN. LAUHDUTUS TOTEUTETAAN ULKOASENTEISILLA NESTEJÄÄHDYTTIMILLÄ, JOIDEN PUHALTIMIA SÄÄDETÄÄN PORTAATTOMASTI LAUHDUTUSLIUKSEN LÄMPÖTILAN MUKAAN VAK:n KAUTTA. KÄYNTILUVAN VEDENJÄÄHDYTYSKONEIKKO SAA KIINTEISTÖAUTOMAATIOLTA.

2. VEDENJÄÄHDYTYSKONEIKKO

VEDENJÄÄHDYTYSKONEIKKO ON ITSENÄINEN PAKETTIKONEYSIKKÖ, JOKA SISÄLTÄÄ TÄYDELLISEN MENOVEDEN LÄMPÖTILASÄÄTÖAUTOMATIIKAN VAROLAITTEINEEN, SEKÄ JÄÄHDYTYSVEDEN VIRTAUSVAHDIN. VEDENJÄÄHDYTYSKONEIKON OMASTA SÄHKÖ- JA OHJAUSKESKUKSESTA SAADAAN TIEDOT VALVONTAJÄRJESTELMÄÄN KÄYNTI- JA HÄLYTYSTILASTA VÄYLÄN KAUTTA. KÄYNTILUVAN VEDENJÄÄHDYTYSKONEIKKO SAA ULKOLÄMPÖTILAMITTAUKSEN PERUSTEELLA VAK:ita. VEDENJÄÄHDYTYSKONEIKKO ASENNETAAN TÄRINÄNVAIMENTIMIEN VARAAN.

3. NESTEJÄÄHDYTYN

LAUHDUTUSPAINEN SÄÄTÖ TAPAHTUU KAHDESSA PORTAASSA. LAUHDUTINPIIRIN 3-TIEVENTTIILI TOIMII 1. SÄÄTÖPORTAANA, RAJOITTAEN LAUHDUTTIMELLE MENEVÄN NESTEN LÄMPÖTILAN MIN. +22°C. NESTEJÄÄHDYTYN TOIMII 2. SÄÄTÖPORTAANA JA NESTEJÄÄHDYTTIMEN ASETUSARVO SEURAA KUVAN 1 MUKAISTA SÄÄTÖKÄYRÄÄ. NESTEJÄÄHDYTTIMEN KÄYNTI ON LUKITTU LAUHDUTINPIIRIN PUMPUN KÄYNTIIN.

4. PUMPUT

LAUHDUTUSPIIRIN P1 JA LATAUSPIIRIN PUMPPU P0 KIERRÄTTÄVÄT LAUHDUTUS- JA LATAUSPIIRIN LIUOSTA. VEDENJÄÄHDYTYSKONEIKON KÄYNTI ON LUKITTU PUMPPUJEN KÄYNTIIN.

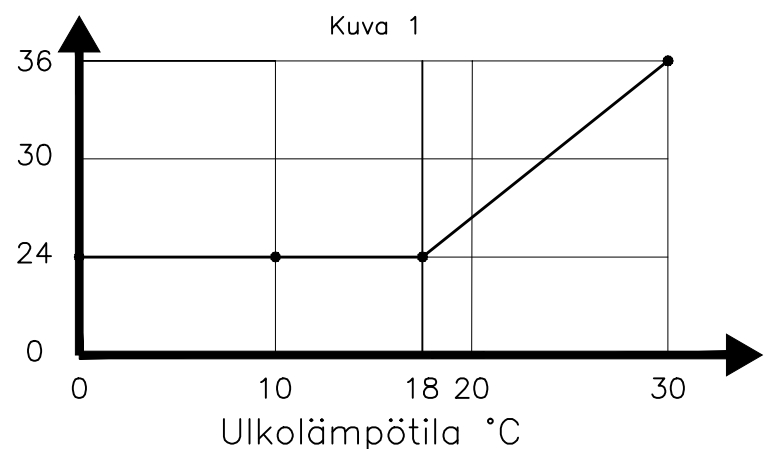
5. LATAUSPIIRI JA JÄÄHDYTYVERKOSTO

JÄÄHDYTYVERKOSTOON AJETAAN JÄÄHDYTYSTILANTEESSA VÄLISÄILIÖN KAUTTA JÄÄHDYTYSVESI. JÄÄHDYTYVERKOSTON LÄMPÖTILAERO PIDETÄÄN N. 5°C:ssa. VÄLISÄILIÖN JA VEDENJÄÄHDYTYSKONEIKON VÄLISSÄ ON LATAUSPIIRI. LATAUSPIIRIN PUMPPU KIERRÄTTÄÄ VETTÄ SÄILIÖÖN JA LÄMPÖTILA-ANTURI TE1.1 MITTAA SÄILIÖN LÄMPÖTILAA.

6. KMRT PILVIPALVELU

KONEEN TOIMINTAA SEURATAAN RHOSS REAL TIME MONITORING PILVIPALVELUN KAUTTA.

Asetusarvo °C



KOA	Pvm	Laite	Koneen tyyppi/Piir.nro	Lehti
	9.1.15	RHOSS NESTELAUHDUTTEINEN VEDENJÄÄHDYTYSKONEIKKO	TCHEY 4181-4450	2/2