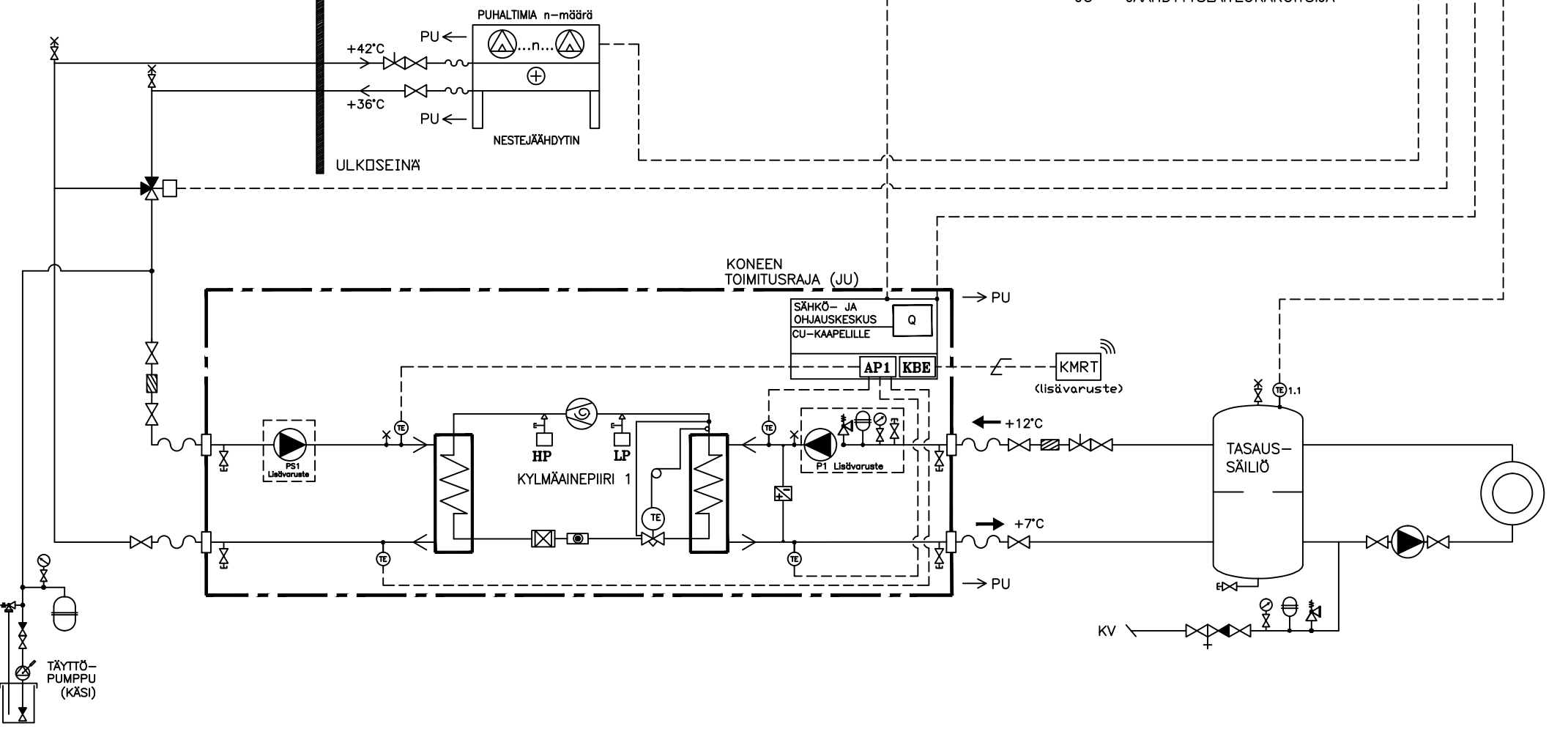


TEKNISET TIEDOT:

	115	118	122	125
KOMPRESSORITYYPPI/KYLMÄÄINE.....	1kpl SCROLL/R410A			
NIMELLINEN JÄÄHDYTYSTEHO [kW] *.....	14	17	21	24
OTTOTEHO [kW] *.....	4,2	4,3	5,5	6,4
SYÖTTÖJÄNNITE	400V-3ph+N-50Hz			
ÄÄNITASO 1 m ETÄISYDELTA [dB(A)].....	42	42	46	47
KÄYNTIVIRTA [A] (sis. P1,PS1 pumput) max.....	13	14	18	19
KÄYNNISTYSVIRTA [A] (sis. P1,PS1 pumput) max.....	66	66	103	97
PUMPUN OTTOTEHO [kW], P1.....	0,4	0,4	0,4	0,75
PUMPUN KÄYNTIVIRTA [A], P1.....	1,5	1,5	1,5	1,9
VERKOSTON TILAVUUS [l].....	400	400	500	600

(*) = Nestejäähdytin 35% ET.GLYKOLI +36/42°C, Jäähdytysvesi +7/12°C
 P1= Normaalin nostokorkeuden pumppu



KOJA	Pvm	Laite	Koneen tyyppi/Piir.nro	Lehti
	9.1.15	RHOSS NESTELAUHDUTTEINEN VEDENJÄÄHDYTYSKONEIKKO	TCHEY 115-125	1/2

TOIMINTASELOSTUS

1. YLEISTÄ

JÄÄHDYTYSLAITTEISTO KOOSTUU SISÄASENTEISESTA VEDENJÄÄHDYTIN-PAKETTIKONEESTA, JONKA OMA OHJAUSAUTOMATIikka PITÄÄ LÄHTEVÄN JÄÄHDYTYSVEDEN LÄMPÖTILAN ASETELLUSSA ARVOSSAAN. LAUHDUTUS TOTEUTETAAN ULKOASENTEISILLA NESTEJÄÄHDYTTIMILLÄ, JOIDEN PUHALTIMIA SÄÄDETTÄÄN PORTAATTOMASTI LAUHDUTUSLIUOKSEN LÄMPÖTILAN MUKAAN VAK:n KAUTTA. KÄYNTILUVAN VEDENJÄÄHDYTYSKONEIKKO SAA KIINTEISTÖAUTOMAATIOilta.

2. VEDENJÄÄHDYTYSKONEIKKO

VEDENJÄÄHDYTYSKONEIKKO ON ITSENÄINEN PAKETTIKONEYKSIKÖ, JOKA SISÄLTÄÄ TÄYDELLISEN MENOVEDEN LÄMPÖTILASÄÄTÖAUTOMATIIKAN VAROLAITTEINEEN, SEKÄ JÄÄHDYTYSVEDEN VIRTAVAHDIN. VEDENJÄÄHDYTYSKONEIKON OMASTA SÄHKÖ- JA OHJAUSKESKUKSESTA SAADAAN TIEDOT VALVONTAJÄRJESTELMÄÄN KÄYNTI- JA HÄLYTYSTILASTA VÄYLÄN KAUTTA. KÄYNTILUVAN VEDENJÄÄHDYTYSKONEIKKO SAA ULKOLÄMPÖTILAMITTAUKSEN PERUSTEELLA VAK:Ita. VEDENJÄÄHDYTYSKONEIKKO ASENNETAAN TÄRINÄNVAIMENTIMIEN VARAAN.

3. NESTEJÄÄHDYTIN

LAUHDUTUSPAINEN SÄÄTÖ TAPAHTUU KAHDESSA PORTAASSA. LAUHDUTINPIIRIN 3-TIEVENTTIILI TOIMII 1. SÄÄTÖPORTAANA, RAJOITTAEN LAUHDUTTIMELLE MENEVÄN NESTEN LÄMPÖTILAN MIN. +22°C. NESTEJÄÄHDYTIN TOIMII 2. SÄÄTÖPORTAANA JA NESTEJÄÄHDYTTIMEN ASETUSARVO SEURAA KUVAN 1 MUKAISTA SÄÄTÖKÄYRÄÄ. NESTEJÄÄHDYTTIMEN KÄYNTI ON LUKITTU LAUHDUTINPIIRIN PUMPUN KÄYNTIIN.

4. PUMPUT

LAUHDUTUSPIIRIN P1 JA LATAUSPIIRIN PUMPPU PO KIERRÄTTÄVÄT LAUHDUTUS- JA LATAUSPIIRIN LIUOSTA. VEDENJÄÄHDYTYSKONEIKON KÄYNTI ON LUKITTU PUMPPUJEN KÄYNTIIN.

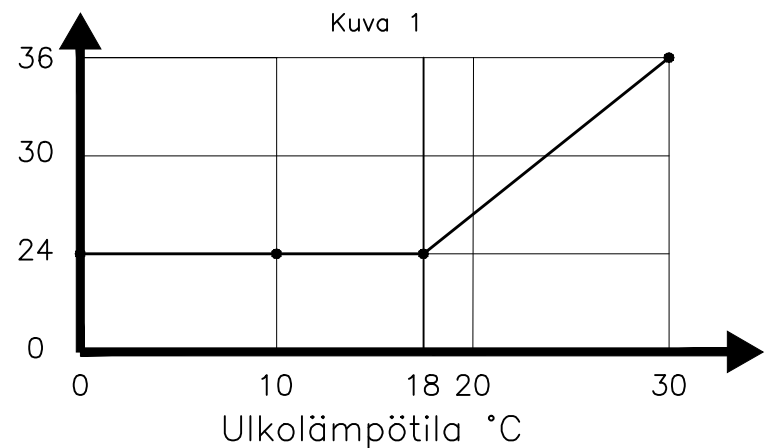
5. LATAUSPIIRI JA JÄÄHDYTYSVERKOSTO

JÄÄHDYTYSVERKOSTOON AJETAAN JÄÄHDYTYSTILANTEESSA VÄLISÄILIÖN KAUTTA JÄÄHDYTYSVESI. JÄÄHDYTYSVERKOSTON LÄMPÖTILAERO PIDETÄÄN N. 5°C:ssa. VÄLISÄILIÖN JA VEDENJÄÄHDYTYSKONEIKON VÄLISSÄ ON LATAUSPIIRI. LATAUSPIIRIN PUMPPU KIERRÄTTÄÄ VETTÄ SÄILIÖÖN JA LÄMPÖTILA-ANTURI TE1.1 MITTAA SÄILIÖN LÄMPÖTILAA.

6. KMRT PILVIPALVELU

KONEEN TOIMINTAA SEURATAAN RHOSS REAL TIME MONITORING PILVIPALVELUN KAUTTA.

Asetusarvo °C



KOJA	Pvm	Laite	Koneen tyyppi/Piir.nro	Lehti
	9.1.15	RHOSS NESTELAUHDUTTEINEN VEDENJÄÄHDYTYSKONEIKKO	TCHEY 115-125	2/2