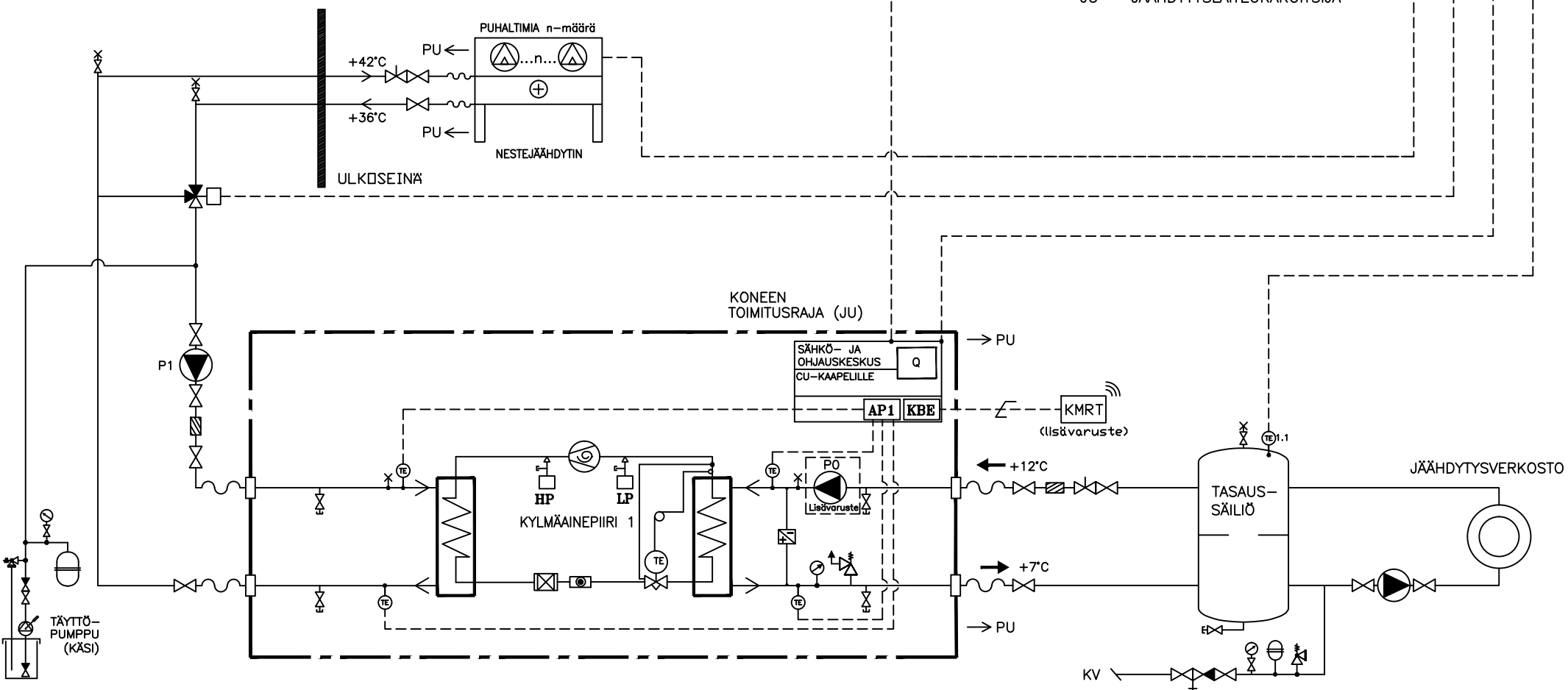
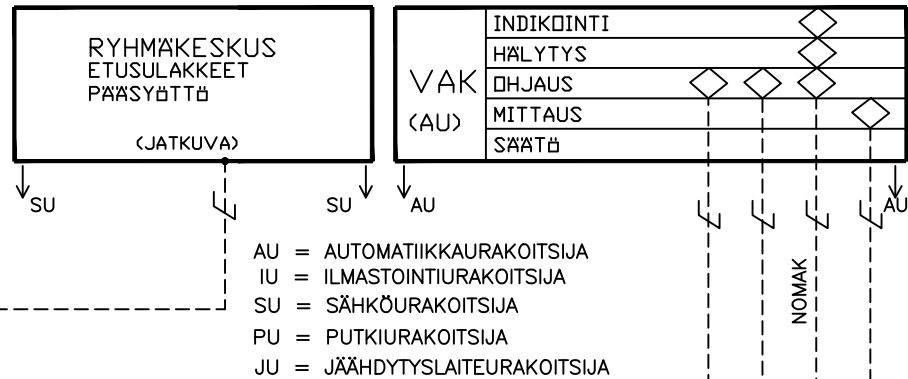


TEKNISET TIEDOT:

KOMPRESSORITYPPI/KYLMÄÄINE.....
 NIMELLINEN JÄÄHDYTYSTEHO [kW] *.....
 OTTOTEHO [kW] *.....
 SYÖTTÖJÄNNITE
 ÄÄNITASO 1 m ETÄISYYDELTÄ [dB(A)].....
 KÄYNTIVIRTA [A] (sis. P0 pumpun) max.....
 KÄYNNISTYVIRTA [A] (sis. P0 pumpun) max..
 PUMPUN OTTOTEHO [kW], P0.....
 PUMPUN KÄYNTIVIRTA [A], P0.....
 VERKOSTON TILAVUUS [l].....

	105	107	109	112
	1kpl SCROLL/R410A			
	5,2	6,5	8,9	11,5
	2,3	3	4	5
	230V-1ph-50Hz		400V-3ph+N-50Hz	
	57	59	59	61
	14,3	7,7	9,2	11
	62	36	50	66
	0,25	0,25	0,40	0,40
	1,1	1,1	1,8	1,8
	250	250	250	300

(*) = Nestejäädytin 35% ET.GLYKOLI +36/42°C, jäähdytysverkosto VESI +7/12°C



Pvm
9.1.15

Laite
RHOSS NESTELAUHDUTTEINEN VEDENJÄÄHDYTYKONEIKKO

Koneen tyyppi/Piir.nro
TCHEY 105-112

Lehti
1/2

TOIMINTASELOSTUS

1. YLEISTÄ

JÄÄHDYTYSLAITTEISTO KOOSTUU SISÄASENTEISESTA VEDENJÄÄHDYTIN-PAKETTIKONEESTA, JONKA OMA OHJAUSAUTOMATIikka PITÄÄ LÄHTEVÄN JÄÄHDYTYKVEDEN LÄMPÖTILAN ASETELLUSSA ARVOSSAAN. LAUHDUTUS TOTEUTETAAN ULKOASENTEISILLA NESTEJÄÄHDYTTIMILLÄ, JOIDEN PUHALTIMIA SÄÄDETÄÄN PORTAATTOMASTI LAUHDUTUSLIUOKSEN LÄMPÖTILAN MUKAAN VAK:n KAUTTA. KÄYNTILUVAN VEDENJÄÄHDYTYKONEIKKO SAA KIINTEISTÖAUTOMAATIOLTA.

2. VEDENJÄÄHDYTYKONEIKKO

VEDENJÄÄHDYTYKONEIKKO ON ITSENÄINEN PAKETTIKONEIKKO, JOKA SISÄLTÄÄ TÄYDELLISEN MENOVEDEN LÄMPÖTILASÄÄTÖAUTOMAATIKAN VAROLAITTEINEEN, SEKÄ JÄÄHDYTYKVEDEN VIRTAVAAHDIN. VEDENJÄÄHDYTYKONEIKON OMASTA SÄHKÖ- JA OHJAUSKESKUKSEKSTÄ SAADAAN TIEDOT VALVONTAJÄRJESTELMÄÄN KÄYNTI- JA HÄLYTYSTILASTA VÄYLÄN KAUTTA. KÄYNTILUVAN VEDENJÄÄHDYTYKONEIKKO SAA ULKOLÄMPÖTILAMITTAUKSEN PERUSTEELLA VAK:ita. VEDENJÄÄHDYTYKONEIKKO ASENNETAAN TÄRINÄNVAIMENTIMIEN VARAAN.

3. NESTEJÄÄHDYTIN

LAUHDUTUSPAINEN SÄÄTÖ TAPAHTUU KAHDDESSA PORTAASSA. LAUHDUTINPIIRIN 3-TIEVENTTIILI TOIMII 1. SÄÄTÖPORTAANA, RAJOITTAEN LAUHDUTTIMELLE MENEVÄN NESTEN LÄMPÖTILAN MIN. +22°C. NESTEJÄÄHDYTIN TOIMII 2. SÄÄTÖPORTAANA JA NESTEJÄÄHDYTTIMEN ASETUSARVO SEURAA KUVAN 1 MUKAISTA SÄÄTÖKÄYRÄÄ. NESTEJÄÄHDYTTIMEN KÄYNTI ON LUKITTU LAUHDUTINPIIRIN PUMPUN KÄYNTIIN.

4. PUMPUT

LAUHDUTUSPIIRIN P1 JA LATAUSPIIRIN PUMPPU P0 KIERRÄTTÄVÄT LAUHDUTUS- JA LATAUSPIIRIN LIUOSTA. VEDENJÄÄHDYTYKONEIKON KÄYNTI ON LUKITTU PUMPPUJEN KÄYNTIIN.

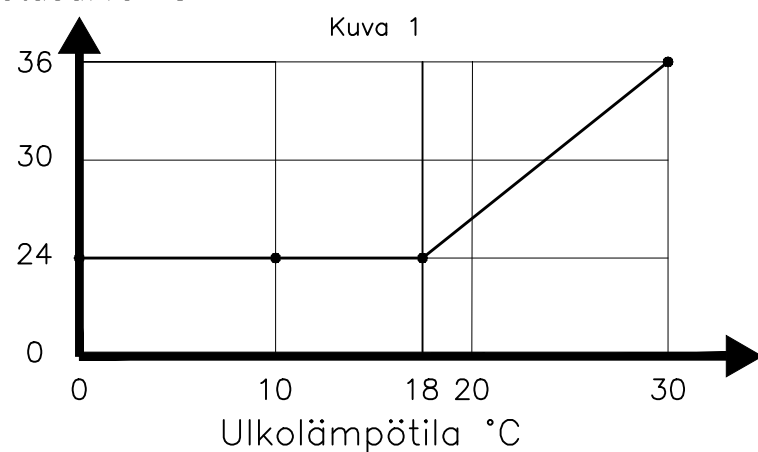
5. LATAUSPIIRI JA JÄÄHDYTYKVERKOSTO

JÄÄHDYTYKVERKOSTOON AJETAAN JÄÄHDYTYKSTILANTEESSA VÄLISÄILIÖN KAUTTA JÄÄHDYTYKVESI. JÄÄHDYTYKVERKOSTON LÄMPÖTILAERO PIDETÄÄN N. 5°C:ssa. VÄLISÄILIÖN JA VEDENJÄÄHDYTYKONEIKON VÄLISSÄ ON LATAUSPIIRI. LATAUSPIIRIN PUMPPU KIERRÄTTÄÄ VETTÄ SÄILIÖÖN JA LÄMPÖTILA-ANTURI TE1.1 MITTAA SÄILIÖN LÄMPÖTILAA.

6. KMRT PILVIPALVELU

KONEEN TOIMINTAA SEURATAAN RHOSS REAL TIME MONITORING PILVIPALVELUN KAUTTA.

Asetusarvo °C



Pvm
9.1.15

Laite
RHOSS NESTELAUHDUTTEINEN VEDENJÄÄHDYTYKONEIKKO

Koneen tyyppi/Piir.nro
TCHEY 105-112

Lehti
2/2