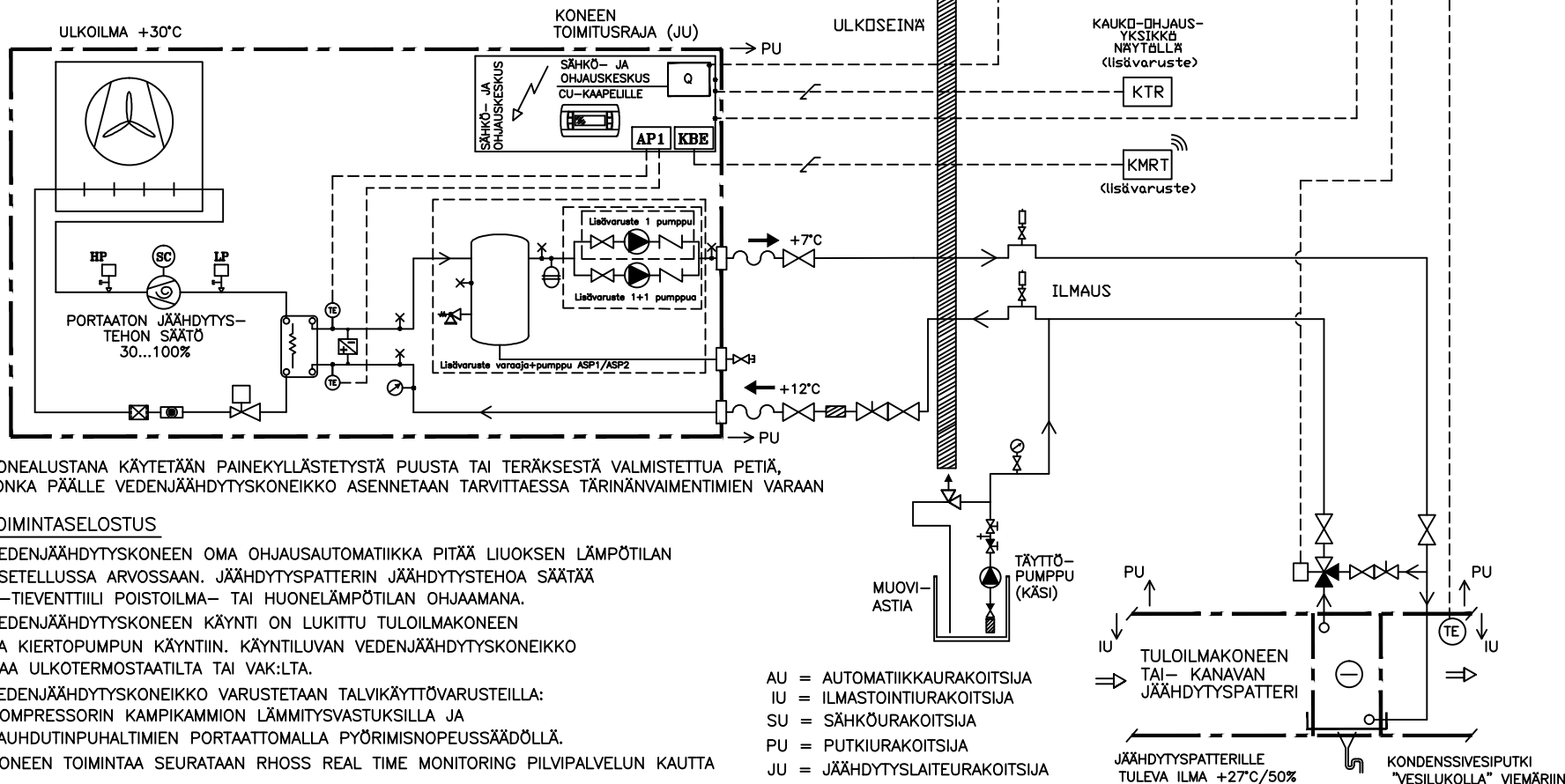
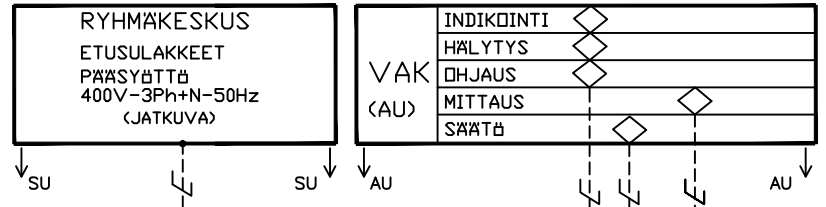


TEKNISET TIEDOT:

| | |
|---|----------------------------|
| KOMPRESSORITYYPPI/KYLMÄÄINE..... | 1kpl INVERTER SCROLL/R410A |
| NIMELLINEN JÄÄHDYTYSTEHO [kW] *..... | 24 49 |
| OTTOTEHO [kW] *..... | 9,8 19 |
| SYÖTTÖJÄNNITE | 400V-3ph+N-50Hz |
| ÄÄNITASO 5 m ETÄISYDELTA [dB(A)]..... | 52 55 |
| KÄYNTIVIRTA [A] (sis. P1 pumpun) max..... | 30,2 34,8 |
| KÄYNNISTYSVIRTA [A] (sis. P1 pumpun) max..... | 30,2 34,8 |
| PUMPUN OTTOTEHO [kW], | 0,6 0,7 |
| PUMPUN KÄYNTIVIRTA [A], | 2,8 2,2 |
| VARAAJAN TILAVUUS [l]..... | 45 150 |

| | |
|----------------------------|-----|
| 124 | 150 |
| 1kpl INVERTER SCROLL/R410A | |
| 24 49 | |
| 9,8 19 | |
| 400V-3ph+N-50Hz | |
| 52 55 | |
| 30,2 34,8 | |
| 30,2 34,8 | |
| 0,6 0,7 | |
| 2,8 2,2 | |
| 45 150 | |

(*) = olosuhte 35% ET.GLYKOLI +7/12°C ulkoilma +30°C
 P1= Normaalin nostokorkeuden pumppu

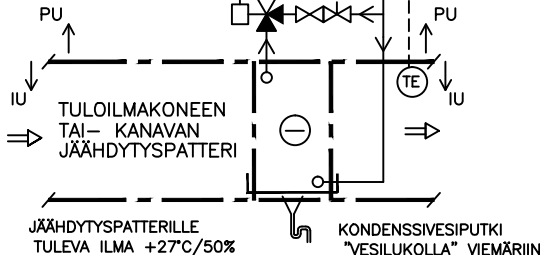


- KONEALUSTANA KÄYTETÄÄN PAINEKYLLÄSTETYSTÄ PUUSTA TAI TERÄKSESTÄ VALMISTETTUA PETIÄ, JONKA PÄÄLLÄ VEDENJÄÄHDYTYSKONEIKKO ASENNETAAN TARVITTAESSA TÄRINÄNVAIMENTIMIEN VARAAN

TOIMINTASELOSTUS

- VEDENJÄÄHDYTYSKONEEN OMA OHJAUSAUTOMATIikka PITÄÄ LIUKSEN LÄMPÖTILAN ASETELLUSSA ARVOSSAAN. JÄÄHDYTYSPATTERIN JÄÄHDYTYSTEHOA SÄÄTÄÄ 3-TIEVENTTIILI POISTOILMA- TAI HUONELÄMPÖTILAN OHJAAMANA.
- VEDENJÄÄHDYTYSKONEEN KÄYNTI ON LUKITTU TULOILMAKONEEN JA KIERTOPUMPUN KÄYNTIIN. KÄYNTILUVAN VEDENJÄÄHDYTYSKONEIKKO SAA ULKOTERMOSTAATILTA TAI VAK:LTA.
- VEDENJÄÄHDYTYSKONEIKKO VARUSTETAAN TALVIKÄYTTÖVARUSTEILLA: KOMPRESSORIN KAMPIKAMMION LÄMMITYSVASTUKSILLA JA LAUHDUTINPUHALTIMIEN PORTAATTOMALLA PYÖRIMISNOPEUSSÄÄDÖLLÄ.
- KONEEN TOIMINTAA SEURATAAN RHOS REAL TIME MONITORING PILVIPALVELUN KAUITTA

AU = AUTOMATIikkaKURAKOITSIJA
 IU = ILMASTOINTIURAKOITSIJA
 SU = SÄHKÖURAKOITSIJA
 PU = PUTKIURAKOITSIJA
 JU = JÄÄHDYTYSLAITEURAKOITSIJA



Pvm 31.12.14 Laite RHOS ILMALAUHDUTTEINEN VEDENJÄÄHDYTYSKONEIKKO INVERTTERIKOMPRESSORILLA

Koneen tyyppi/Piir.nro TCAIY 124-150 Lehti 1/1