

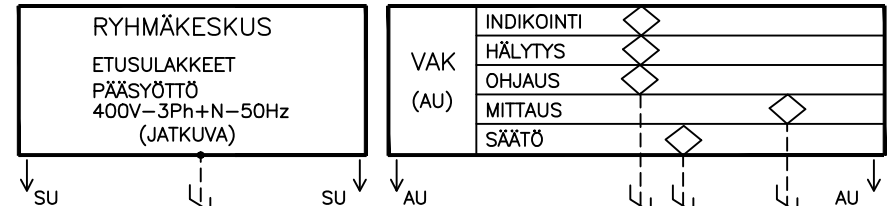
TEKNISET TIEDOT:

KOMPRESSORITYPPI/KYLMÄINE.....
 NIMELLINEN JÄÄHDYTYSTEHO [kW] *.....
 OTTOTEHO [kW] *.....
 SYÖTTÖJÄNNITE

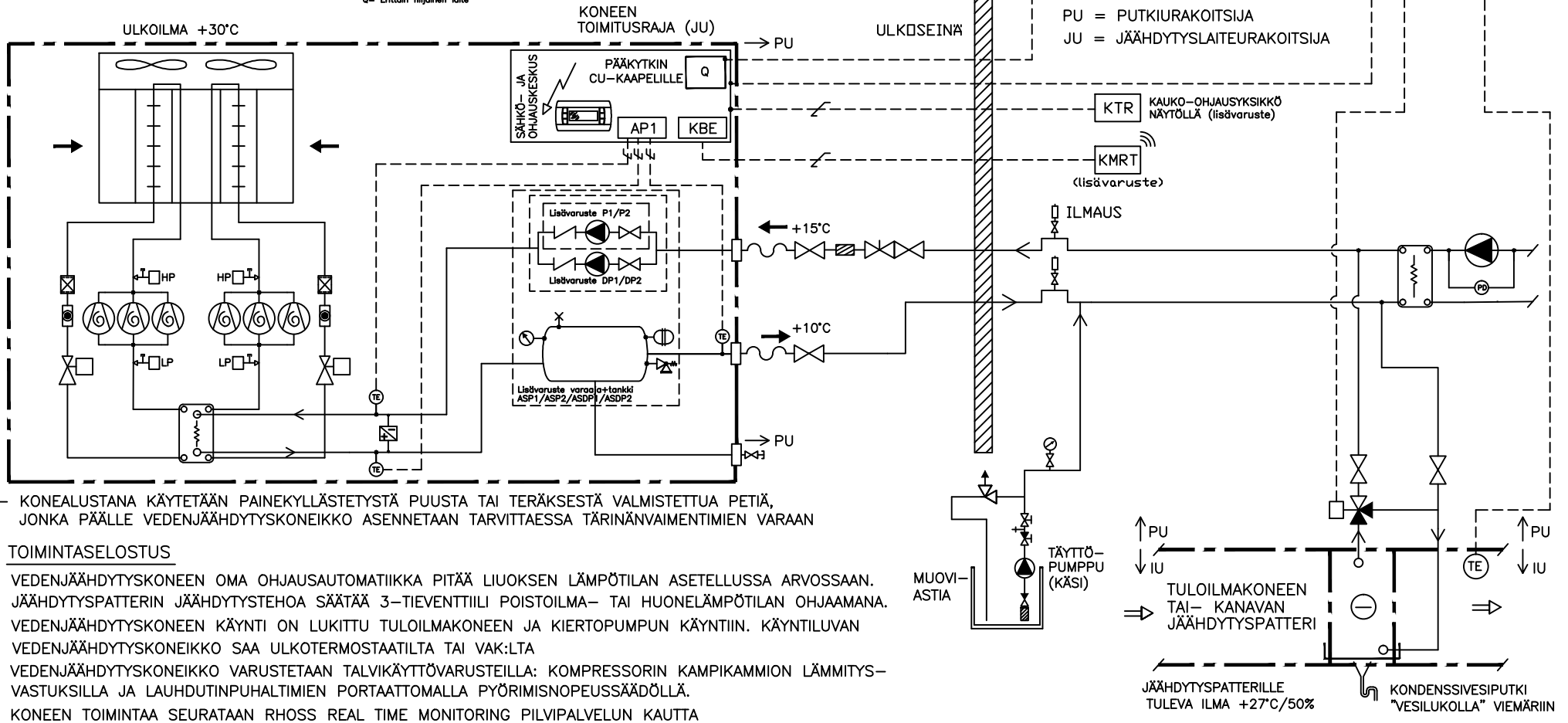
6520	6580	6620	6660
6kpl SCROLL/R410A			
592	661	711	749
158	176	189	200
400V-3ph+N-50Hz			
64,5	64,5	65	66
447	507	530	545
668	698	747	762
5,5/7,5	5,5/7,5	5,5/7,5	5,5/7,5
11/15	11/15	11/15	11/15
1000	1000	1000	1000

(*) = olosuhte 35% ET.GLYKOLI +10/15°C ulkoilma +30 C
 P1= Normaalin nostokorkeuden pumppu
 P2= Korkean nostokorkeuden pumppu

B= Perusmalli
 S= Hiljainen laite
 T= Korkean hyötysuhteen laite
 Q= Erittäin hiljainen laite



AU = AUTOMATIikkaURAKOITSIJA
 IU = ILMASTOINTIURAKOITSIJA
 SU = SÄHKÖURAKOITSIJA
 PU = PUTKIURAKOITSIJA
 JU = JÄÄHDYTYSLAITEURAKOITSIJA



- KONEALUSTANA KÄYTETÄÄN PAINEKYLLÄSTETYSTÄ PUUSTA TAI TERÄKSESTÄ VALMISTETTUA PETIÄ, JONKA PÄÄLLE VEDENJÄÄHDYTYSKONEIKKO ASENNETAAN TARVITTAESSA TÄRINÄNVAIMENTIMIEN VARAAN

TOIMINTASELOSTUS

- VEDENJÄÄHDYTYSKONEEN OMA OHJAUSAUTOMATIikka PITÄÄ LIUKSEN LÄMPÖTILAN ASETELLUSSA ARVOSSAAN. JÄÄHDYTYSPATTERIN JÄÄHDYTYSTEHOA SÄÄTÄÄ 3-TIEVENTTIILI POISTOILMA- TAI HUONELÄMPÖTILAN OHJAAMANA.
- VEDENJÄÄHDYTYSKONEEN KÄYNTI ON LUKITTU TULOILMAKONEEN JA KIERTOPUMPUN KÄYNTIIN. KÄYNTILUVAN VEDENJÄÄHDYTYSKONEIKKO SAA ULKOTERMOSTAATILTA TAI VAK:LTÄ
- VEDENJÄÄHDYTYSKONEIKKO VARUSTETAAN TALVIKÄYTTÖVARUSTEILLA: KOMPRESSORIN KAMPIKAMMION LÄMMITYS-VASTUKSILLA JA LAUHUTINPUHALTIMIEN PORTAATTOMALLA PYÖRIMISNOPEUSSÄÄDÖLLÄ.
- KONEEN TOIMINTAA SEURATAAN RHOSS REAL TIME MONITORING PILVIPALVELUN KAUTTA



Pvm
9.1.15

Laite
RHOSS ILMALAUHDUTTEINEN VEDENJÄÄHDYTYSKONEIKKO

Koneen tyyppi/Piir.nro
TCAETY 6520-6660

Lehti
1/1