

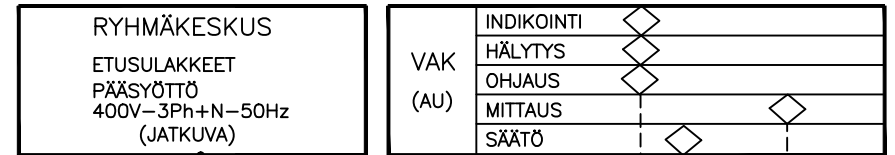
TEKNISET TIEDOT:

	4370	4400	4440	5470
KOMPRESSORITYPPI/KYLÄÄINE.....	4kpl SCROLL/R410A	4kpl SCROLL/R410A	5kpl SCROLL/R410A	5kpl SCROLL/R410A
NIMELLINEN JÄÄHDYTYSTEHO [kW] *.....	424	449	504	543
OTTOTEHO [kW] *.....	114	120	136	146
SYÖTTÖJÄNNITE	400V-3ph+N-50Hz			
ÄÄNITASO 10 m ETÄISYDELTA [dB(A)].....	64	64	64,5	64,5
KÄYNTIVIRTA [A] (sis. P1 pumpun) max.....	313	334	366	396
KÄYNNISTYSVIRTA [A] (sis. P1 pumpun) max.....	536	551	583	613
PUMPUN OTTOTEHO [kW], P1/P2.....	4/5,5	4/5,5	5,5/7,5	5,5/7,5
PUMPUN KÄYNTIVIRTA [A], P1/P2.....	8/10	8/10	11/14	11/15
VARAAJAN TILAVUUS [l].....	1000	1000	1000	1000

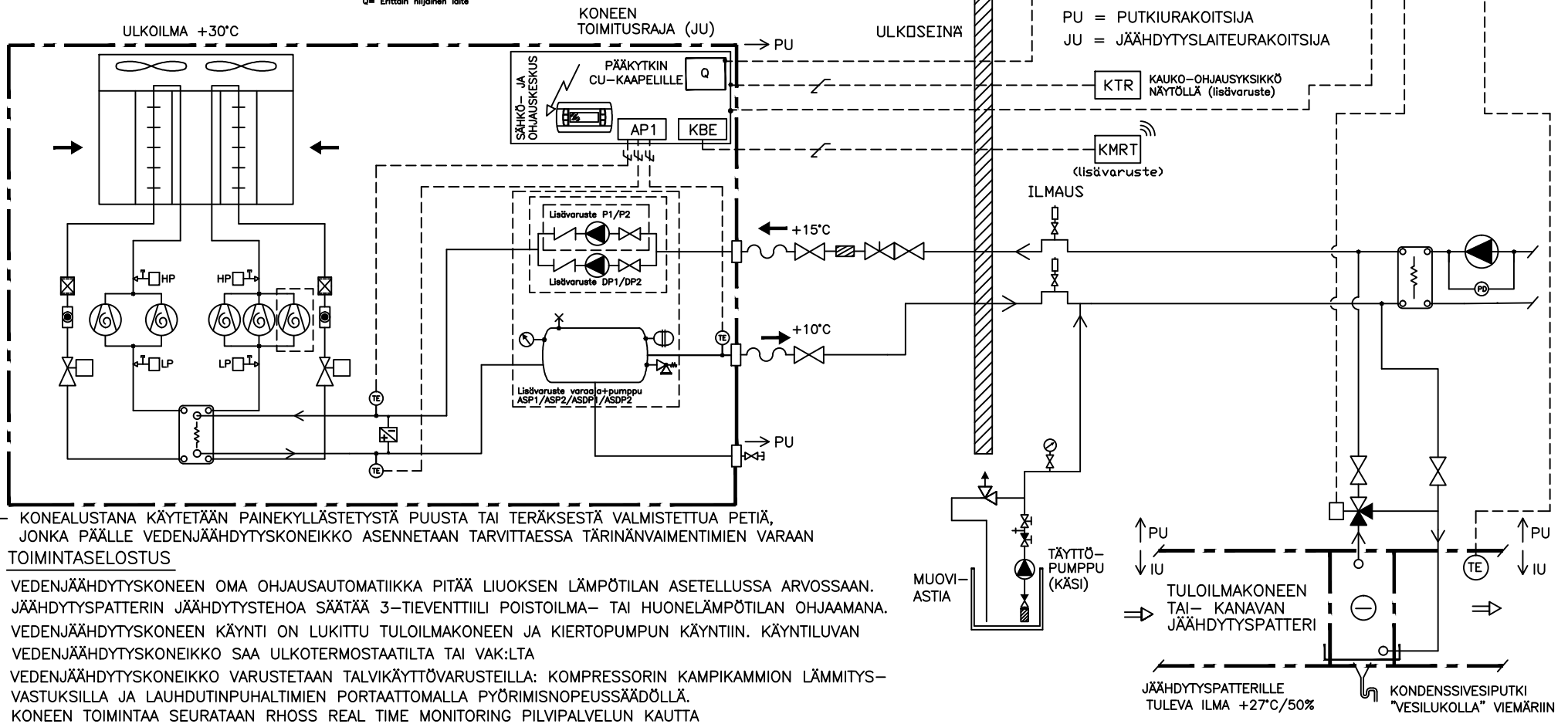
(*) = olosuhte 35% ET.GLYKOLI +10/15°C ulkoilma +30°C

P1= Normaalin nostokorkeuden pumpu
P2= Korkean nostokorkeuden pumpu

B= Perusmalli
S= Hiljainen laite
T= Korkean hyötysuhteen laite
Q= Erittäin hiljainen laite



AU = AUTOMATIikkaURAKOITSIJA
IU = ILMASTOINTIURAKOITSIJA
SU = SÄHKÖURAKOITSIJA
PU = PUTKIURAKOITSIJA
JU = JÄÄHDYTYSLAITEURAKOITSIJA



- KONEALUSTANA KÄYTETÄÄN PAINEKYLLÄSTETTYÄ PUUSTA TAI TERÄKSESTÄ VALMISTETTUA PETIÄ, JONKA PÄÄLLE VEDENJÄÄHDYTYSKONEIKKO ASENNETAAN TARVITTAESSA TÄRINÄNVAIMENTIMIEN VARAAN
- TOIMINTASELOSTUS
- VEDENJÄÄHDYTYSKONEEN OMA OHJAUSAUTOMATIikka PITÄÄ LIUOKSEN LÄMPÖTILAN ASETELUSSA ARVOSSAAN. JÄÄHDYTYSPATTERIN JÄÄHDYTYSTEHOA SÄÄTÄÄ 3-TIEVENTTIILI POISTOILMA- TAI HUONELÄMPÖTILAN OHJAAMANA.
- VEDENJÄÄHDYTYSKONEEN KÄYNTI ON LUKITTU TULOILMAKONEEN JA KIERTOPUMPUN KÄYNTIIN. KÄYNTILUVAN VEDENJÄÄHDYTYSKONEIKKO SAA ULKOTERMOSTAATILTA TAI VAK:LTÄ
- VEDENJÄÄHDYTYSKONEIKKO VARUSTETAAN TALVIKÄYTTÖVARUSTEILLA: KOMPRESSORIN KAMPIKAMMION LÄMMITYS-VASTUKSILLA JA LAUHDETINPUHALTIMIEN PORTAATTOMALLA PYÖRIMISNOPEUSSÄÄDÖLLÄ.
- KONEEN TOIMINTAA SEURATAAN RHOSS REAL TIME MONITORING PILVIPALVELUN KAUTTA



Pvm
9.1.15

Laite
RHOSS ILMALAUHDUTTEINEN VEDENJÄÄHDYTYSKONEIKKO

Koneen tyyppi/Piir.nro
TCAETY 4370-5470

Lehti
1/1