

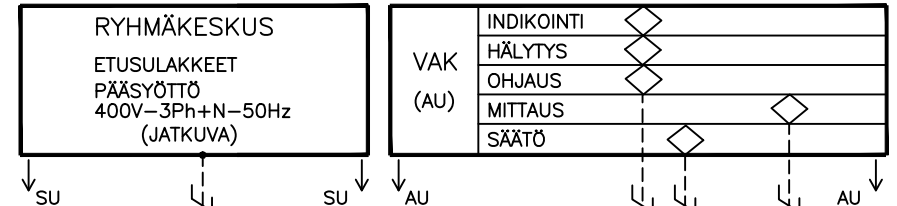
TEKNISET TIEDOT:

KOMPRESSORITYPPI/KYLMÄÄINE.....	1kpl SCROLL + 1kpl INVERTER SCROLL/R410A		
NIMELLINEN JÄÄHDYTYSTEHO [kW] *.....	64	95	126
OTTOTEHO [kW] *.....	18	26	35
SYÖTTÖJÄNNITE	400V-3ph+N-50Hz		
ÄÄNITASO 10 m ETÄISYDELTÄ [dB(A)].....	43,5	44,3	54,7
KÄYNTIVIRTA [A], max (sis. pumppu).....	55	70	92
KÄYNNISTYSVIRTA [A], max (sis. pumppu).....	138	203	242

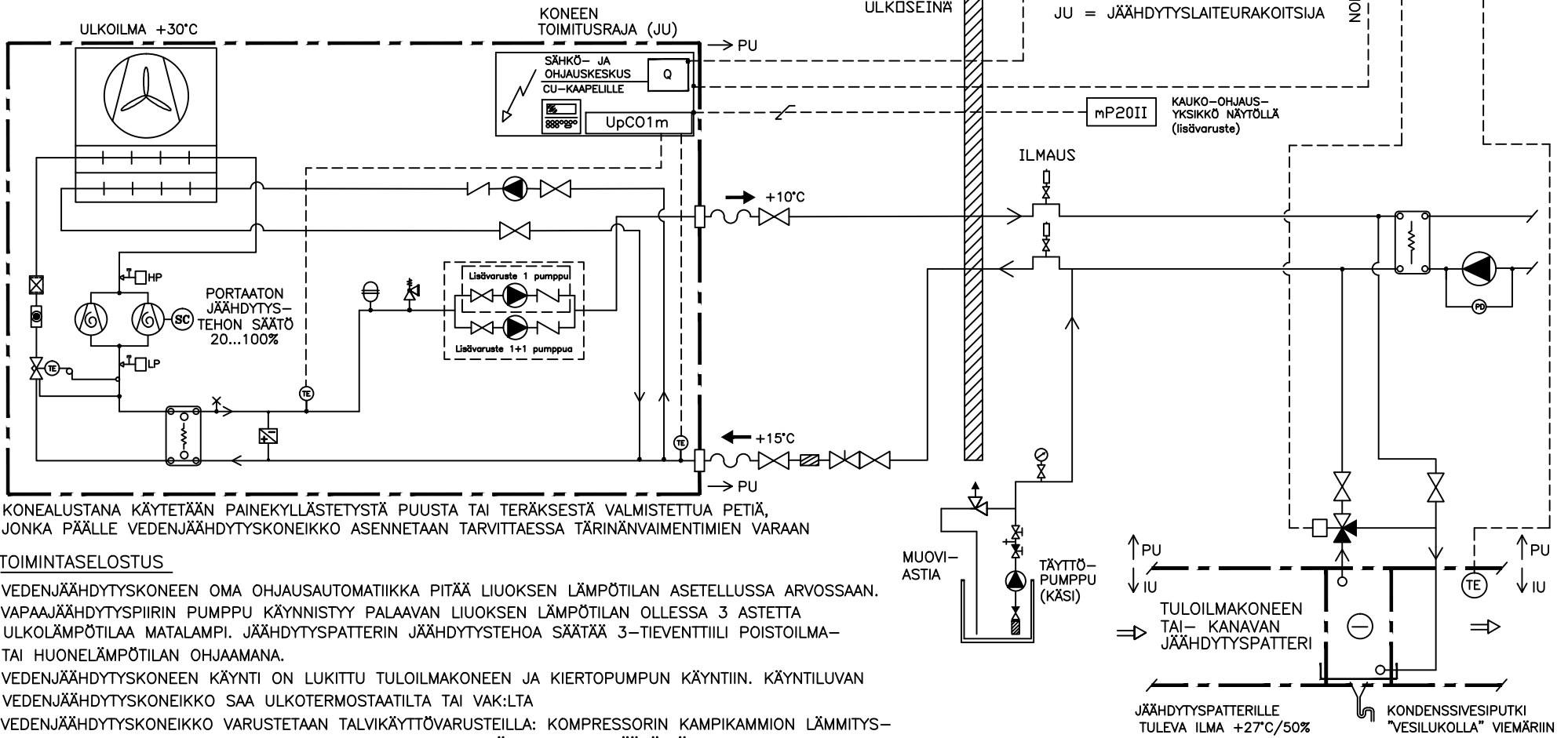
0621A	0921A	1221A
1kpl SCROLL + 1kpl INVERTER SCROLL/R410A		
64	95	126
18	26	35
400V-3ph+N-50Hz		
43,5	44,3	54,7
55	70	92
138	203	242

(*) = olosuhte 35% ET.GLYKOLI +15/10 ulkolma +30C

LN= Hiltijainen laite



AU = AUTOMATIikkaURAKOITSIJA
 IU = ILMASTOINTIURAKOITSIJA
 SU = SÄHKÖURAKOITSIJA
 PU = PUTKIURAKOITSIJA
 JU = JÄÄHDYTYSLAITEURAKOITSIJA



- KONEALUSTANA KÄYTETÄÄN PAINEKYLLÄSTETYSTÄ PUUSTA TAI TERÄKSESTÄ VALMISTETTUA PETIÄ, JONKA PÄÄLLE VEDENJÄÄHDYTYSKONEIKKO ASENNETAAN TARVITTAESSA TÄRINÄNVAIMENTIMIEN VARAAN

TOIMINTASELOSTUS

- VEDENJÄÄHDYTYSKONEEN OMA OHJAUSAUTOMATIikka PITÄÄ LIUKSEN LÄMPÖTILAN ASETELLUSSA ARVOSsaan. VAPAAJÄÄHDYTYSPIIRIN PUMPPU KÄYNNISTYY PALAAVAN LIUKSEN LÄMPÖTILAN OLLESSA 3 ASTETTA ULKOLÄMPÖTILAA MATALAMPI. JÄÄHDYTYSPATTERIN JÄÄHDYTYSTEHOA SÄÄTÄÄ 3-TIEVENTTIILI POISTOILMA- TAI HUONELÄMPÖTILAN OHJAAMANA.
- VEDENJÄÄHDYTYSKONEEN KÄYNTI ON LUKITTU TULOILMAKONEEN JA KIERTOPUMPPUN KÄYNTIIN. KÄYNTILUVAN VEDENJÄÄHDYTYSKONEIKKO SAA ULKOTERMOSTAATILTA TAI VAK:LTA
- VEDENJÄÄHDYTYSKONEIKKO VARUSTETAAN TALVIKÄYTTÖVARUSTEILLA: KOMPRESSORIN KAMPIKAMMION LÄMMITYS-VASTUKSILLA JA LAUHUTINPUHALTIMIEN PORTAATTOMALLA PYÖRIMISNOPEUSSÄÄDÖLLÄ.