

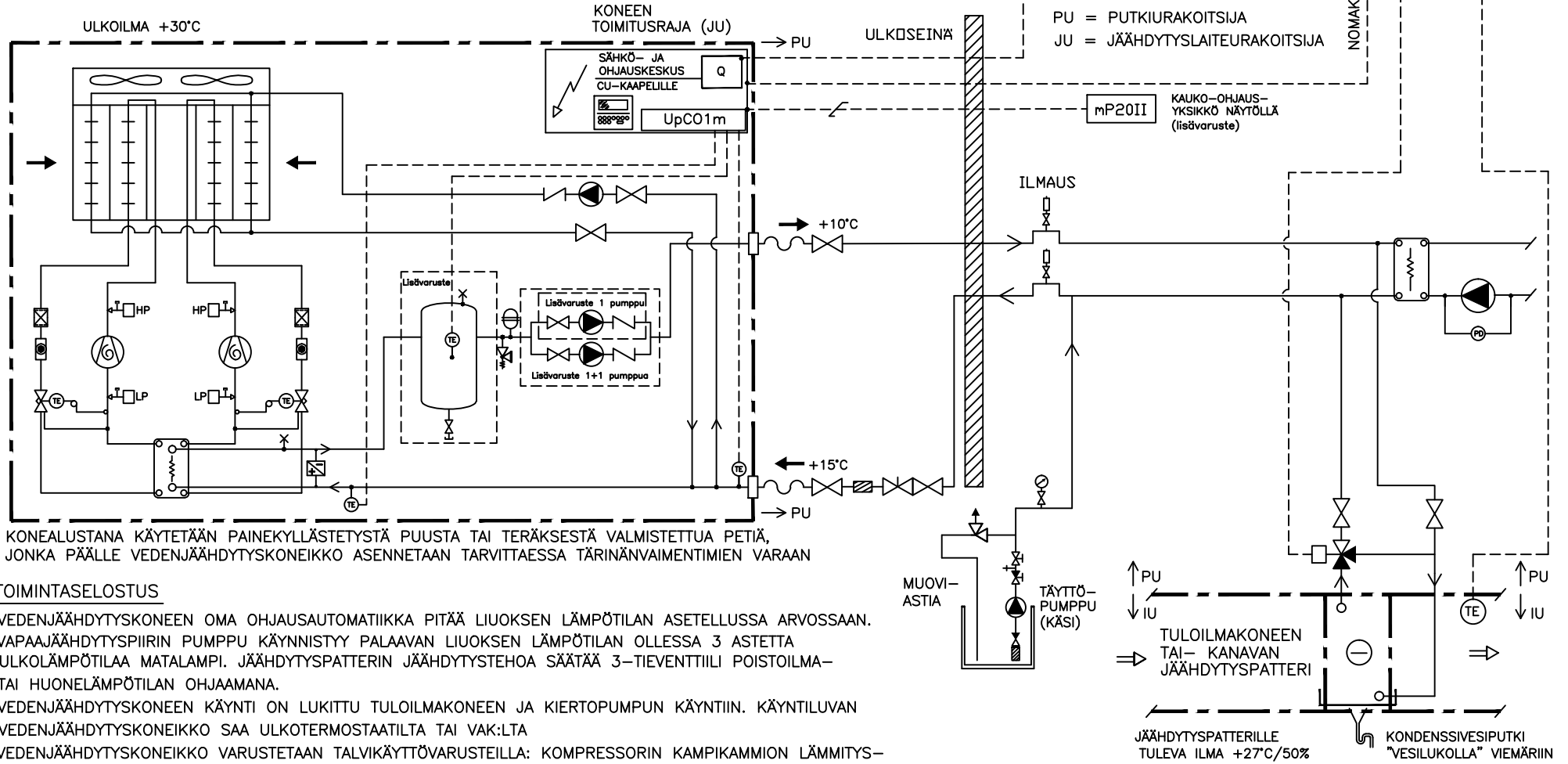
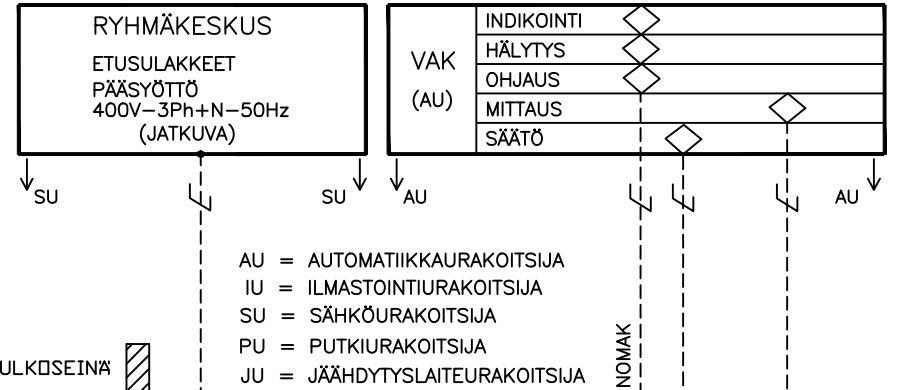
TEKNISET TIEDOT:

KOMPRESSORITYPPI/KYLMÄÄINE.....	2kpl SCROLL/R410A		
NIMELLINEN JÄÄHDYTYSTEHO [kW] *.....	89	103	119
OTTOTEHO [kW] *.....	25	29	34
SYÖTTÖJÄNNITE	400V-3ph+N-50Hz		
ÄÄNITASO 10 m ETÄISYDELTA [dB(A)].....	44	53	55
KÄYNTIVIRTA [A], max (sis. pumppu).....	74	84	99
KÄYNNISTYSVIRTA [A], max (sis. pumppu).....	210	259	272
VARAAJAN TILAVUUS [l].....	240	300	300

0922	1022	1222
2kpl SCROLL/R410A		
89	103	119
25	29	34
400V-3ph+N-50Hz		
44	53	55
74	84	99
210	259	272
240	300	300

(*) = olosuhde 35% ET.GLYKOLI +15/10 ulkoilma +30C

LN= Hiljainen laite
ULN= Erittäin hiljainen laite



- KONEALUSTANA KÄYTETÄÄN PAINEKYLLÄSTETYSTÄ PUUSTA TAI TERÄKSESTÄ VALMISTETTUA PETIÄ, JONKA PÄÄLLE VEDENJÄÄHDYTYSKONEIKKO ASENNETAAN TARVITTAESSA TÄRINÄNVAIMENTIMIEN VARAAN

TOIMINTASELOSTUS

- VEDENJÄÄHDYTYSKONEEN OMA OHJAUSAUTOMATIikka PITÄÄ LIUKSEN LÄMPÖTILAN ASETELLUSSA ARVOSSAAN. VAPAAJÄÄHDYTYSPIIRIN PUMPPU KÄYNNISTYY PALAAVAN LIUKSEN LÄMPÖTILAN OLLESSA 3 ASTETTA ULKOLÄMPÖTILAA MATALAMPI. JÄÄHDYTYSPATTERIN JÄÄHDYTYSTEHOA SÄÄTÄÄ 3-TIEVENTTIILI POISTOILMA- TAI HUONELÄMPÖTILAN OHJAAMANA.
- VEDENJÄÄHDYTYSKONEEN KÄYNTI ON LUKITTU TULOILMAKONEEN JA KIERTOPUMPUN KÄYNTIIN. KÄYNTILUVAN VEDENJÄÄHDYTYSKONEIKKO SAA ULKOTERMOSTAATILTA TAI VAK:LTA
- VEDENJÄÄHDYTYSKONEIKKO VARUSTETAAN TALVIKÄYTTÖVARUSTEILLA: KOMPRESSORIN KAMPIKAMMION LÄMMITYS-VASTUKSILLA JA LAUHDUTINPUHALTIMIEN PORTAATTOMALLA PYÖRIMISNOPEUSSÄÄDÖLLÄ.