

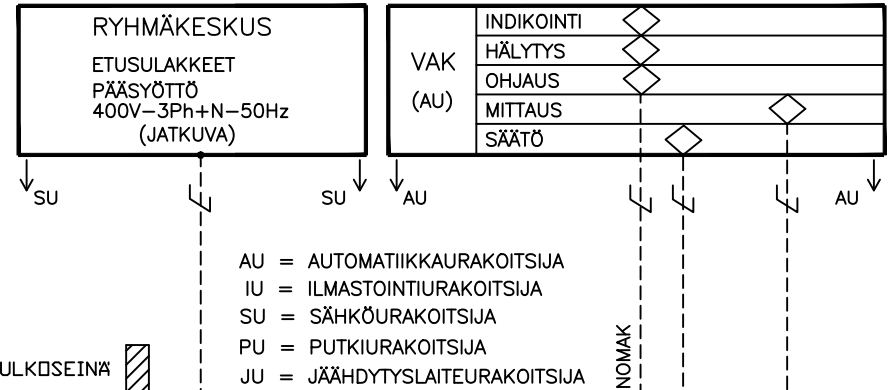
TEKNISET TIEDOT:

KOMPRESSORITYPPI/KYLMÄÄINE.....  
 NIMELLINEN JÄÄHDYTYSTEHO [kW] \*.....  
 OTTOTEHO [kW] \*.....  
 SYÖTTÖJÄNNITE .....

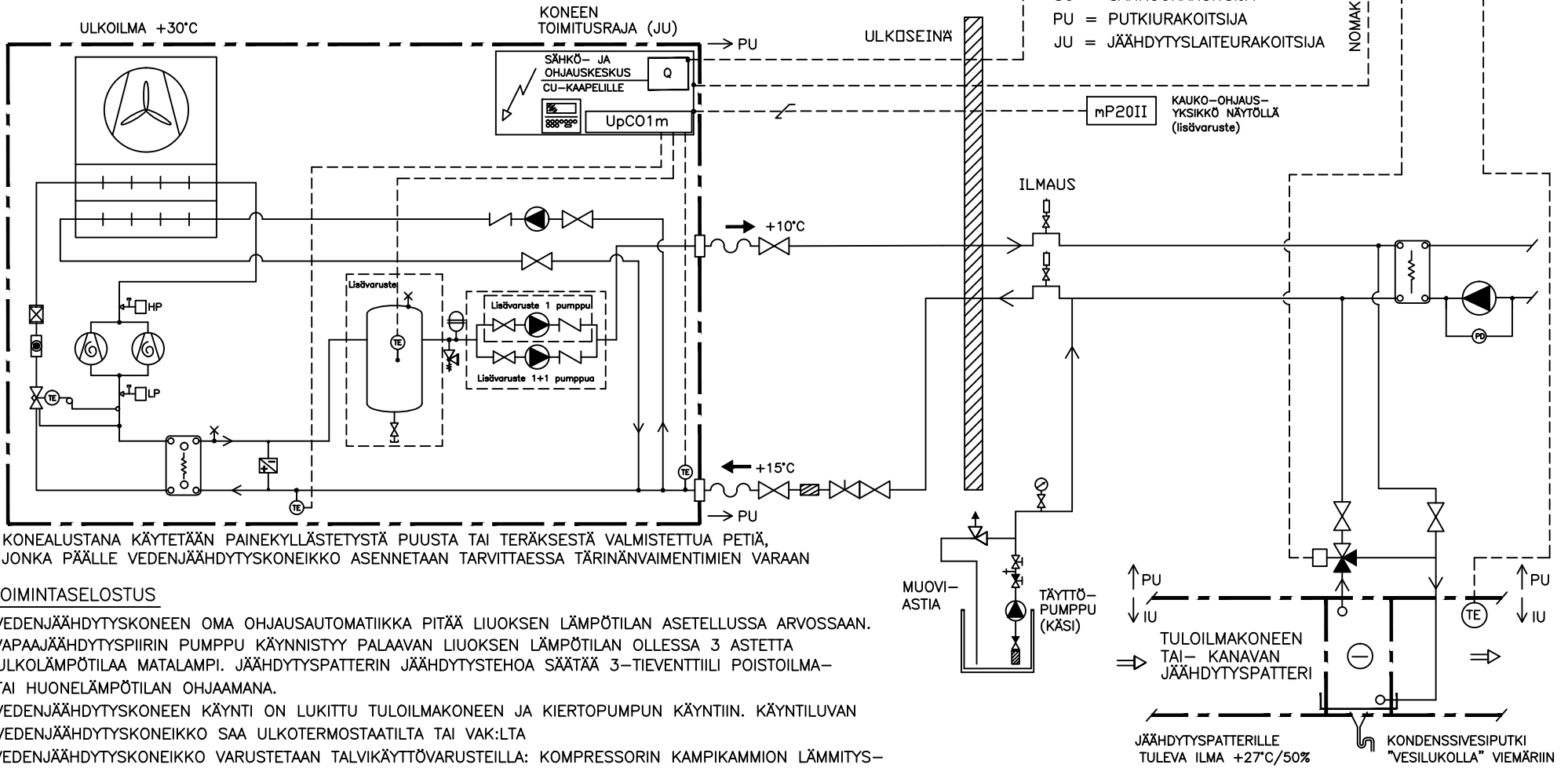
0521	0621	0721	0821	0921	1021	1221
2kpl SCROLL/R410A						
50	59	70	80	88	103	119
13,5	17	19	21	25	29	34
400V-3ph+N-50Hz						
43	44	44	44	44	53	55
44	51	57	64	74	84	99
181	161	197	196	210	259	272
135	135	240	240	240	300	300

(\*) = olosuhte 35% ET.GLYKOLI +15/10 ulkoilma +30C

LN= Hiljainen laite  
 ULN= Erittäin hiljainen laite



AU = AUTOMATIikkaURAKOITSIJA  
 IU = ILMASTOINTIURAKOITSIJA  
 SU = SÄHKÖURAKOITSIJA  
 PU = PUTKIURAKOITSIJA  
 JU = JÄÄHDYTYSLAITEURAKOITSIJA



- KONEALUSTANA KÄYTETÄÄN PAINEKYLLÄSTETTYÄ PUUSTA TAI TERÄKSESTÄ VALMISTETTUA PETIÄ, JONKA PÄÄLLE VEDENJÄÄHDYTYSKONEIKKO ASENNETAAN TARVITTAESSA TÄRINÄNVAIMENTIMIEN VARAAN

TOIMINTASELOSTUS

- VEDENJÄÄHDYTYSKONEEN OMA OHJAUSAUTOMATIikka PITÄÄ LIUOKSEN LÄMPÖTILAN ASETELLUSSA ARVOSSAAN. VAPAAJÄÄHDYTYSPIIRIN PUMPPU KÄYNNISTYY PALAAVAN LIUOKSEN LÄMPÖTILAN OLLESSA 3 ASTETTA ULKOLÄMPÖTILAA MATALAMPI. JÄÄHDYTYSPATTERIN JÄÄHDYTYSTEHOA SÄÄTÄÄ 3-TIEVENTTIILI POISTOILMA- TAI HUONELÄMPÖTILAN OHJAAMANA.
- VEDENJÄÄHDYTYSKONEEN KÄYNTI ON LUKITTU TULOILMAKONEEN JA KIERTOPUMPUN KÄYNTIIN. KÄYNTILUVAN VEDENJÄÄHDYTYSKONEIKKO SAA ULKOTERMOSTAATILTA TAI VAK:LTA
- VEDENJÄÄHDYTYSKONEIKKO VARUSTETAAN TALVIKÄYTTÖVARUSTEILLA: KOMPRESSORIN KAMPIKAMMION LÄMMITYS- VASTUKSILLA JA LAUHDUTINPUHALTIMIEN PORTAATTOMALLA PYÖRIMISNOPEUSSÄÄDÖLLÄ.