

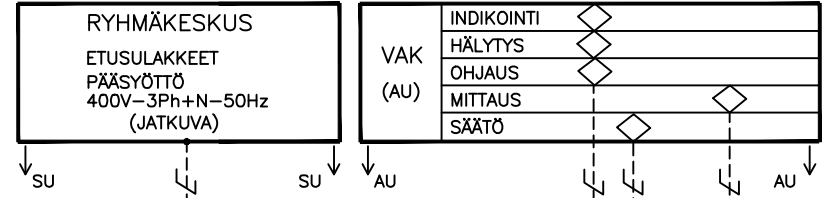
TEKNISET TIEDOT:

KOMPRESSORITYPPI/KYLÄMAINE.....
 NIMELLINEN JÄÄHDYTYSTEHO [kW] *.....
 OTTOTEHO [kW] *.....
 SYÖTTÖJÄNNITE.....
 ÄÄNITASO 10 m ETÄISYYDELTA [dB(A)].....
 KÄYNTIVIRTA [A], max (sis. pumppu).....
 KÄYNNISTYSVIRTA [A], max (sis. pumppu).....
 VARAAJAN TILAVUUS [l].....

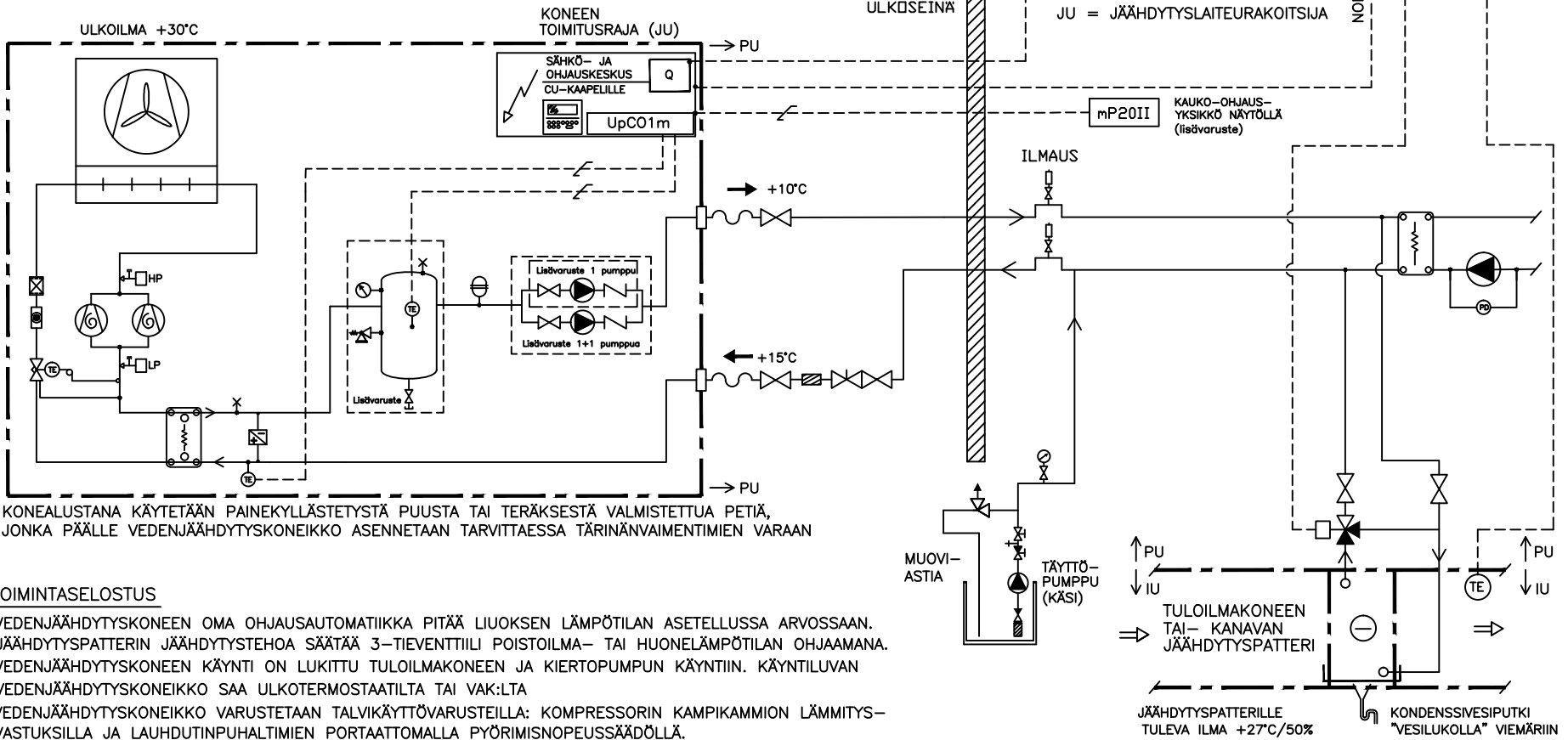
0521	0621	0721	0821	0921	1021	1221
2kpl SCROLL/R410A						
51	60	70	82	90	104	121
13	17	19	20	24	28	33
400V-3ph+N-50Hz						
43	44	44	44	44	53	55
44	51	57	64	74	84	99
181	161	197	196	210	259	272
135	135	240	240	240	300	300

(*) = olosuhde 35% ET.GLYKOLI +15/10 ulkoilma +30C

LN= Hiljainen laite
 ULN= Erittäin hiljainen laite



AU = AUTOMATIikkaURAKOITSIJA
 IU = ILMASTOINTIURAKOITSIJA
 SU = SÄHKÖURAKOITSIJA
 PU = PUTKIURAKOITSIJA
 JU = JÄÄHDYTYSLAITEURAKOITSIJA



- KONEALUSTANA KÄYTETÄÄN PAINEKYLLÄSTETTYÄ PUUSTA TAI TERÄKSESTÄ VALMISTETTUA PETIÄ, JONKA PÄÄLLE VEDENJÄÄHDYTYSKONEIKKO ASENNETAAN TARVITTAESSA TÄRINÄNVAIMENTIMIEN VARAAN

TOIMINTASELOSTUS

- VEDENJÄÄHDYTYSKONEEN OMA OHJAUSAUTOMATIikka PITÄÄ LIUOKSEN LÄMPÖTILAN ASETELLUSSA ARVOSSAAN. JÄÄHDYTYSPATTERIN JÄÄHDYTYSTEHOA SÄÄTÄÄ 3-TIEVENTTIILI POISTOILMA- TAI HUONELÄMPÖTILAN OHJAMAANA.
- VEDENJÄÄHDYTYSKONEEN KÄYNTI ON LUKITTU TULOILMAKONEEN JA KIERTOPUMPUN KÄYNTIIN. KÄYNTILUVAN VEDENJÄÄHDYTYSKONEIKKO SAA ULKOTERMOSTAATILTA TAI VAK:LTA
- VEDENJÄÄHDYTYSKONEIKKO VARUSTETAAN TALVIKÄYTTÖVARUSTEILLA: KOMPRESSORIN KAMPIKAMMION LÄMMITYS-VASTUKSILLA JA LAUHDUTINPUHALTIMIEN PORTAATTOMALLA PYÖRIMISNOPEUSSÄÄDÖLLÄ.