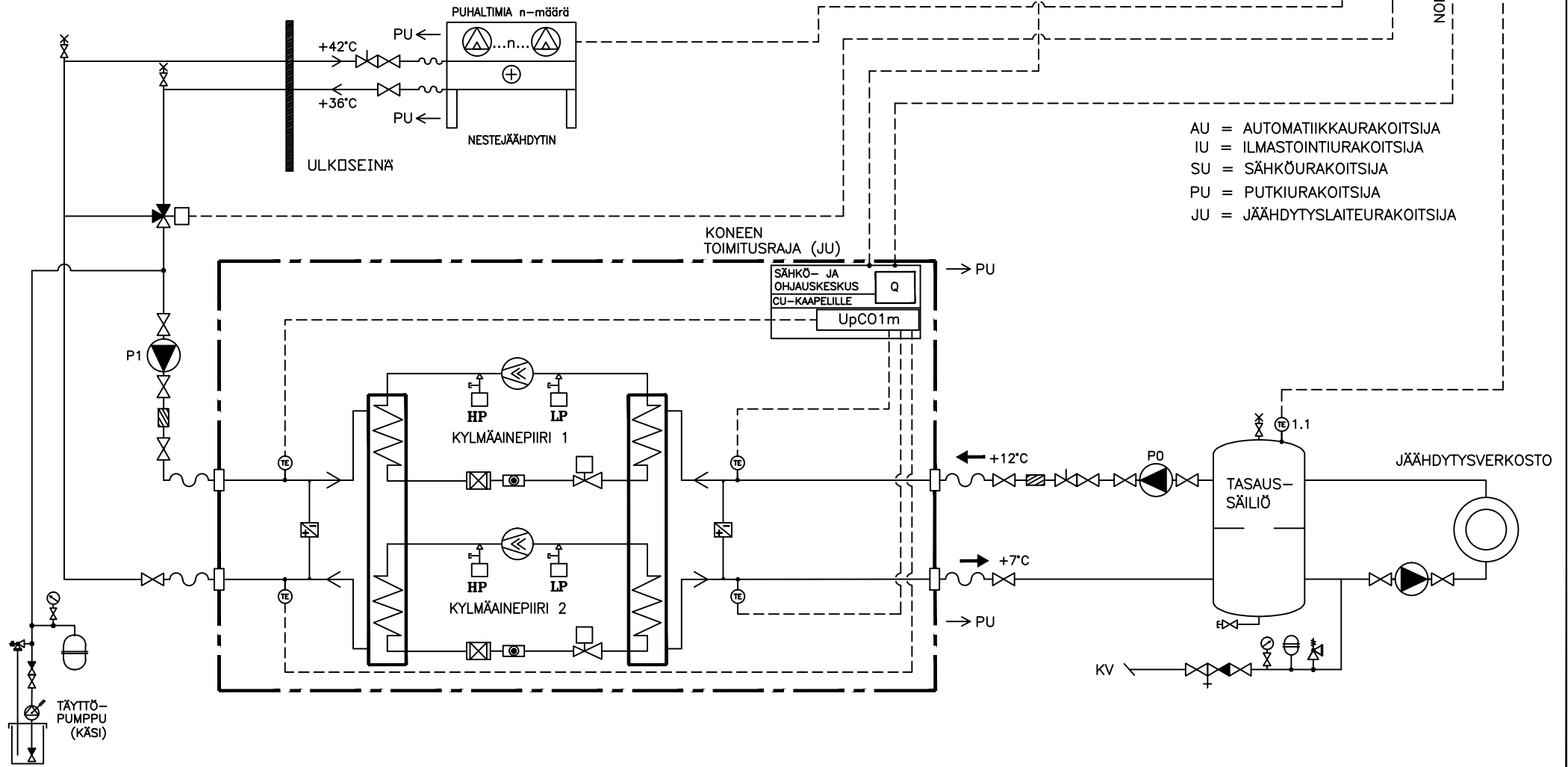


TEKNISET TIEDOT:

	1802A	2202A	2802A	3202A	4202A
KOMPRESSORITYPPI/KYLMÄÄINE/TEHOTASOT.....	2kpl SCREW/R134a/6				
NIMELLINEN JÄÄHDYTYSTEHO [kW] *.....	378	481	628	731	933
OTTOTEHO [kW] *.....	111	139	171	200	259
SYÖTTÖJÄNNITE .....	400V-3ph+N-50Hz				
ÄÄNITASO 1 m ETÄISYDELTA [dB(A)].....	74	80	80	77	76
KÄYNTIVIRTA [A], max .....	332	372	436	568	648
KÄYNNISTYSVIRTA [A], max.....	512	619	777	584	754
VERKOSTON TILAVUUS [l].....	1500	2000	2500	3000	3500

(\*) = Nestejäähdytin 35% ET.GLYKOLI +36/42°C, jäähdytysverkosto VESI +7/12°C



Pvm  
9.1.15

Laite  
SCHNEIDER NESTELAUHDUTTEINEN VEDENJÄÄHDYTYSKONEIKKO

Koneen tyyppi/Piir.nro  
BRWC 1802A-4202A

Lehti  
1/2

TOIMINTASELOSTUS

1. YLEISTÄ

JÄÄHDYTYSLAITTEISTO KOOSTUU SISÄASENTEISESTA VEDENJÄÄHDYTYKONEESTA, JONKA OMA OHJAUSAUTOMATIikka PITÄÄ LÄHTEVÄN JÄÄHDYTYSVEDEN LÄMPÖTILAN ASETELUSSA ARVOSSAAN. LAUHDUTUS TOTEUTETAAN ULKOASENTEISILLA NESTEJÄÄHDYTYKONEILLA, JOIDEN PUHALTIMIA SÄÄDETTÄÄN PORTAATTOMASTI LAUHDUTUSLIUOKSEN LÄMPÖTILAN MUKAAN VAK:n KAUTTA. KÄYNTILUVAN VEDENJÄÄHDYTYSKONEIKKO SAA KIINTEISTÖAUTOMAATIOLTA.

2. VEDENJÄÄHDYTYSKONEIKKO

VEDENJÄÄHDYTYSKONEIKKO ON ITSENÄINEN PAKETTIKONEIKKO, JOKA SISÄLTÄÄ TÄYDELLISEN MENOVEDEN LÄMPÖTILASÄÄTÖAUTOMAATIikkaN VAROLAITTEINEEN, SEKÄ JÄÄHDYTYSVEDEN VIRTAUSVAHDIN. VEDENJÄÄHDYTYSKONEIKON OMASTA SÄHKÖ- JA OHJAUSKESKUKSESTA SAADAAN TIEDOT VALVONTAJÄRJESTELMÄÄN KÄYNTI- JA HÄLYTYSTILASTA VÄYLÄN KAUTTA. KÄYNTILUVAN VEDENJÄÄHDYTYSKONEIKKO SAA ULKOLÄMPÖTILAMITTAUKSEN PERUSTEELLA VAK:ita. VEDENJÄÄHDYTYSKONEIKKO ASENNETAAN TÄRINÄNVAIMENTIMIEN VARAAN.

3. NESTEJÄÄHDYTYKONEIKKO

LAUHDUTUSPAINEEEN SÄÄTÖ TAPAHTUU KAHDEN PORTAASSA. LAUHDUTINPIIRIN 3-TIEVENTTIILI TOIMII 1. SÄÄTÖPORTAANA, RAJOITTAEN LAUHDUTTIMELLE MENEVÄN NESTEEN LÄMPÖTILAN MIN. +22°C. NESTEJÄÄHDYTYKONEIKKO TOIMII 2. SÄÄTÖPORTAANA JA NESTEJÄÄHDYTYKONEIKON ASETUSARVO SEURAA KUVAN 1 MUKAISTA SÄÄTÖKÄYRÄÄ. NESTEJÄÄHDYTYKONEIKON KÄYNTI ON LUKITTU LAUHDUTINPIIRIN PUMPPUN KÄYNTIIN.

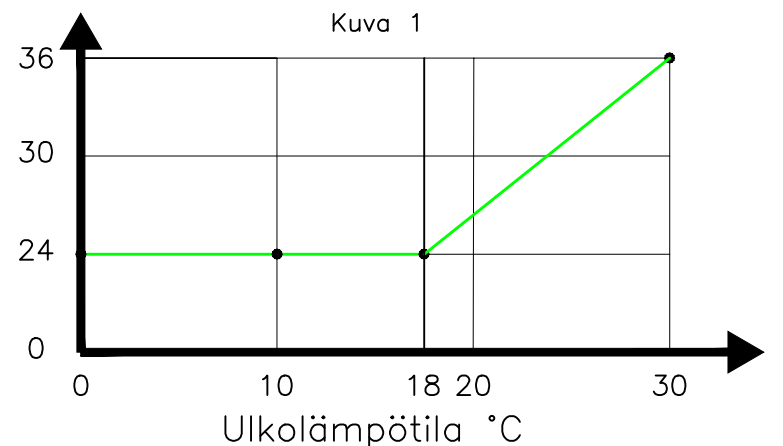
4. PUMPUT

LAUHDUTUSPIIRIN P1 JA LATAUSPIIRIN PUMPPU P0 KIERRÄTTÄVÄT LAUHDUTUS- JA LATAUSPIIRIN LIUOSTA. VEDENJÄÄHDYTYSKONEIKON KÄYNTI ON LUKITTU PUMPPUJEN KÄYNTIIN.

5. LATAUSPIIRI JA JÄÄHDYTYKONEIKKO

JÄÄHDYTYKONEIKKON AJETAAN JÄÄHDYTYKONEIKKON VÄLISÄILIÖN KAUTTA JÄÄHDYTYKONEIKKO. JÄÄHDYTYKONEIKKON LÄMPÖTILAERO PIDETÄÄN N. 5°C:ssa. VÄLISÄILIÖN JA VEDENJÄÄHDYTYKONEIKON VÄLISÄILIÖN LATAUSPIIRI. LATAUSPIIRIN PUMPPU KIERRÄTTÄÄ VETTÄ SÄILIÖN JA LÄMPÖTILA-ANTURI TE.1.1 MITTAA SÄILIÖN LÄMPÖTILAA.

Asetusarvo °C



Pvm  
9.1.15

Laite  
SCHNEIDER NESTELAUHDUTTEINEN VEDENJÄÄHDYTYSKONEIKKO

Koneen tyyppi/Piir.nro  
BRWC 1802A-4202A

Lehti  
2/2