

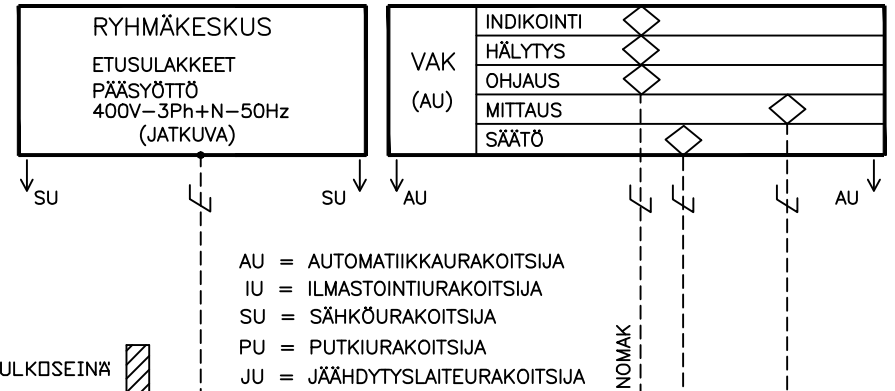
TEKNISET TIEDOT:

KOMPRESSORITYPPI/KYLMÄÄINE.....
 NIMELLINEN JÄÄHDYTYSTEHO [kW] *.....
 OTTOTEHO [kW] *.....
 SYÖTTÖJÄNNITE
 ÄÄNITASO 10 m ETÄISYDELTÄ [dB(A)].....
 KÄYNTIVIRTA [A], max (sis. pumppu).....
 KÄYNNISTYSVIRTA [A], max (sis. pumppu).....
 VARAAJAN TILAVUUS [l].....

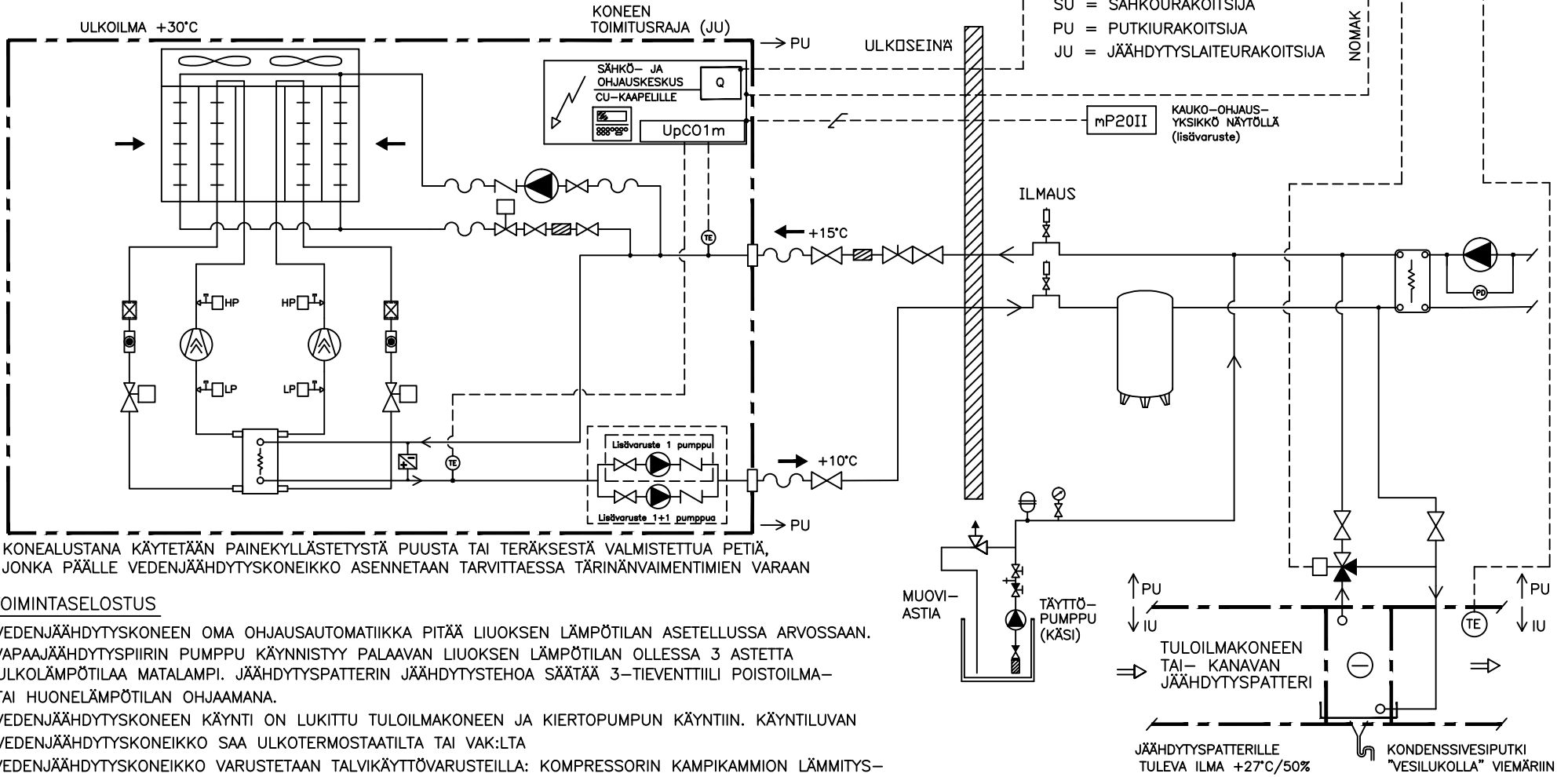
1802A	2202A	2502A	2802A	3212A	3612A	4212A	4812A
2kpl SCREW/R134a							
481	554	585	694	809	905	1056	1154
142	156	157	207	214	255	294	331
400V-3ph+N-50Hz							
62	62	62	62	65	65	65	66
381	429	477	549	632	692	741	821
440	525	549	582	788	847	1007	1111
-	-	-	-	-	-	-	-

(*) = olosuhde 35% ET.GLYKOLI +15/10°C ulkoilma +30°C

LN= Hiljainen laite
 ULN= Erittäin hiljainen laite



AU = AUTOMATIikkaURAKOITSIJA
 IU = ILMASTOINTIURAKOITSIJA
 SU = SÄHKÖURAKOITSIJA
 PU = PUTKIURAKOITSIJA
 JU = JÄÄHDYTYSLAITEURAKOITSIJA



- KONEALUSTANA KÄYTETÄÄN PAINEKYLLÄSTETYSTÄ PUUSTA TAI TERÄKSESTÄ VALMISTETTUA PETIÄ, JONKA PÄÄLLE VEDENJÄÄHDYTYSKONEIKKO ASENNETAAN TARVITTAESSA TÄRINÄNVAIMENTIMIEN VARAAN

TOIMINTASELOSTUS

- VEDENJÄÄHDYTYSKONEEN OMA OHJAUSAUTOMATIikka PITÄÄ LIUKSEN LÄMPÖTILAN ASETELLUSSA ARVOSSAAN. VAPAAJÄÄHDYTYSPIIRIN PUMPPU KÄYNNISTYY PALAAVAN LIUKSEN LÄMPÖTILAN OLLESSA 3 ASTETTA ULKOLÄMPÖTILAA MATALAMPI. JÄÄHDYTYSPATTERIN JÄÄHDYTYSTEHOA SÄÄTÄÄ 3-TIEVENTIILI POISTOILMA- TAI HUONELÄMPÖTILAN OHJAAMANA.
- VEDENJÄÄHDYTYSKONEEN KÄYNTI ON LUKITTU TULOILMAKONEEN JA KIERTOPUMPUN KÄYNTIIN. KÄYNTILUVAN VEDENJÄÄHDYTYSKONEIKKO SAA ULKOTERMOSTAATILTA TAI VAK:LTA
- VEDENJÄÄHDYTYSKONEIKKO VARUSTETAAN TALVIKÄYTTÖVARUSTEILLA: KOMPRESSORIN KAMPIKAMMION LÄMMITYS-VASTUKSILLA JA LAUHDUTINPUHALTIMIEN PORTAATTOMALLA PYÖRIMISNOPEUSSÄÄDÖLLÄ.