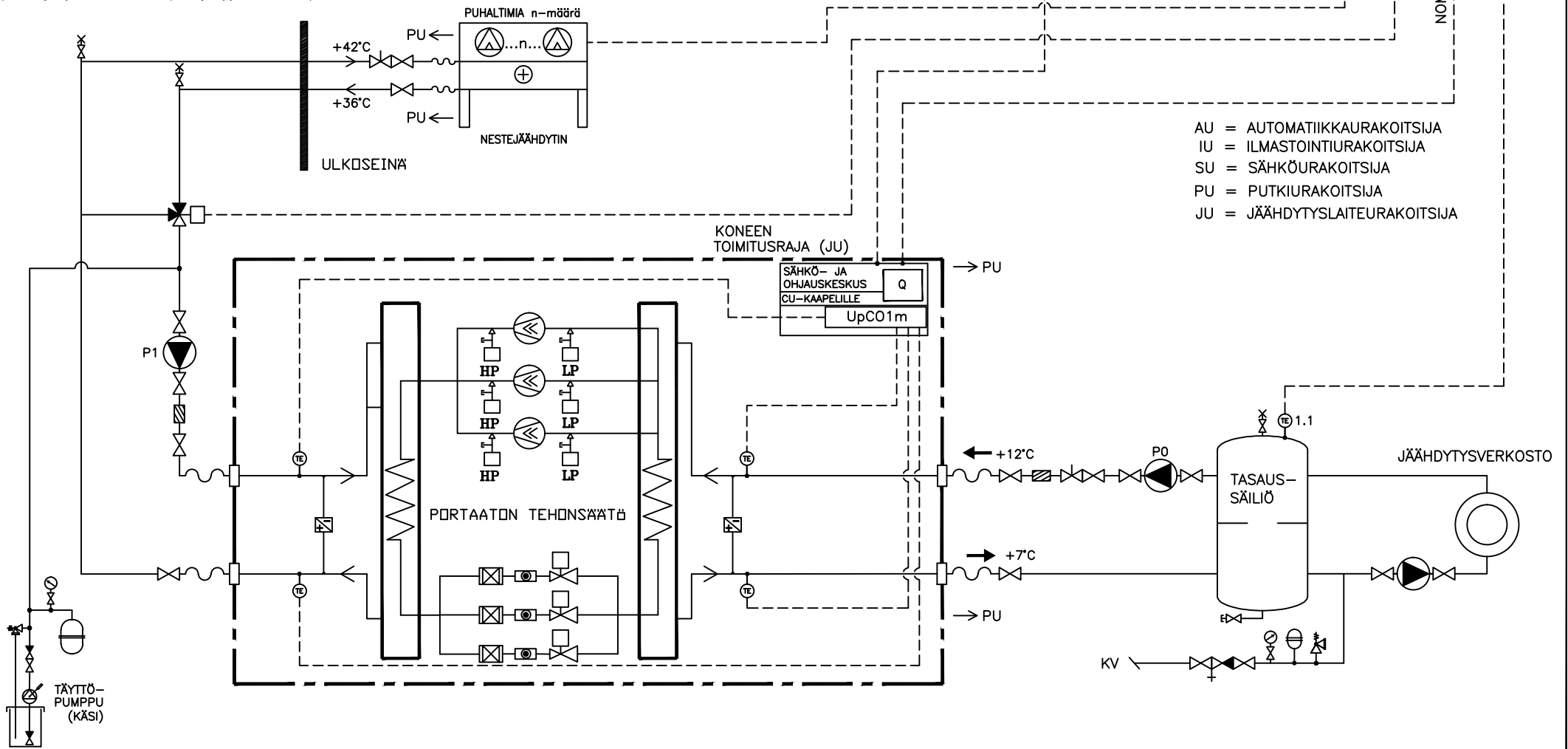


TEKNISET TIEDOT:

	0950A
KOMPRESSORITYPPI/KYLMÄÄINE.....	3kpl OIL-FREE/R134a
NIMELLINEN JÄÄHDYTYSTEHO [kW] *.....	950
OTTOTEHO [kW] *.....	238
SYÖTTÖJÄNNITE	400V-3ph+N-50Hz
ÄÄNITASO 1 m ETÄISYDELTA [dB(A)].....	72
KÄYNTIVIRTA [A], max	405
KÄYNNISTYSVIRTA [A], max.....	405
VERKOSTON TILAVUUS [l].....	2400

(*) = Nestejäähdytin 35% ET.GLYKOLI +36/42°C, jäähdytysverkosto VESI +7/12°C



AU = AUTOMATIikkaURAKOITSIJA
 IU = ILMASTOINTIURAKOITSIJA
 SU = SÄHKÖURAKOITSIJA
 PU = PUTKIURAKOITSIJA
 JU = JÄÄHDYTYSLAITEURAKOITSIJA



Pvm
9.1.15

Laite
SCHNEIDER NESTELAUHDUTTEINEN VEDENJÄÄHDYTYSKONEIKKO

Koneen tyyppi/Piir.nro
BRWC 1802A-4202A

Lehti
1/2

TOIMINTASELOSTUS

1. YLEISTÄ

JÄÄHDYTYSLAITEISTO KOOSTUU SISÄASENTEISESTA VEDENJÄÄHDYTIN-PAKETTIKONEESTA, JONKA OMA OHJAUSAUTOMATIikka PITÄÄ LÄHTEVÄN JÄÄHDYTYSVEDEN LÄMPÖTILAN ASETELLUSSA ARVOSSAAN. LAUHDUTUS TOTEUTETAAN ULKOASENTEISILLA NESTEJÄÄHDYTTIMILLÄ, JOIDEN PUHALTIMIA SÄÄDETÄÄN PORTAATTOMASTI LAUHDUTUSLIUOKSEN LÄMPÖTILAN MUKAAN VAK:n KAUTTA. KÄYNTILUVAN VEDENJÄÄHDYTYSKONEIKKO SAA KIINTEISTÖAUTOMAATIOLTA.

2. VEDENJÄÄHDYTYSKONEIKKO

VEDENJÄÄHDYTYSKONEIKKO ON ITSENÄINEN PAKETTIKONEYKSIKÖ, JOKA SISÄLTÄÄ TÄYDELLISEN MENOVEDEN LÄMPÖTILASÄÄTÖAUTOMAATIikkaN VAROLAITTEINEEN, SEKÄ JÄÄHDYTYSVEDEN VIRTAUSVAHDIN. VEDENJÄÄHDYTYSKONEIKON OMASTA SÄHKÖ- JA OHJAUSKESKUKSESTA SAADAAN TIEDOT VALVONTAJÄRJESTELMÄÄN KÄYNTI- JA HÄLYTYSTILASTA VÄYLÄN KAUTTA. KÄYNTILUVAN VEDENJÄÄHDYTYSKONEIKKO SAA ULKOLÄMPÖTILAMITTAUKSEN PERUSTEELLA VAK:Ita. VEDENJÄÄHDYTYSKONEIKKO ASENNETAAN TÄRINÄNVAIMENTIMIEN VARAAN.

3. NESTEJÄÄHDYTIN

LAUHDUTUSPAINEN SÄÄTÖ TAPAHTUU KAHDESSA PORTAASSA. LAUHDUTINPIIRIN 3-TIEVENTTIILI TOIMII 1. SÄÄTÖPORTAANA, RAJOITTAEN LAUHDUTTIMELLE MENEVÄN NESTEEN LÄMPÖTILAN MIN. +22°C. NESTEJÄÄHDYTIN TOIMII 2. SÄÄTÖPORTAANA JA NESTEJÄÄHDYTTIMEN ASETUSARVO SEURAA KUVAN 1 MUKAISTA SÄÄTÖKÄYRÄÄ. NESTEJÄÄHDYTTIMEN KÄYNTI ON LUKITTU LAUHDUTINPIIRIN PUMPUN KÄYNTIIN.

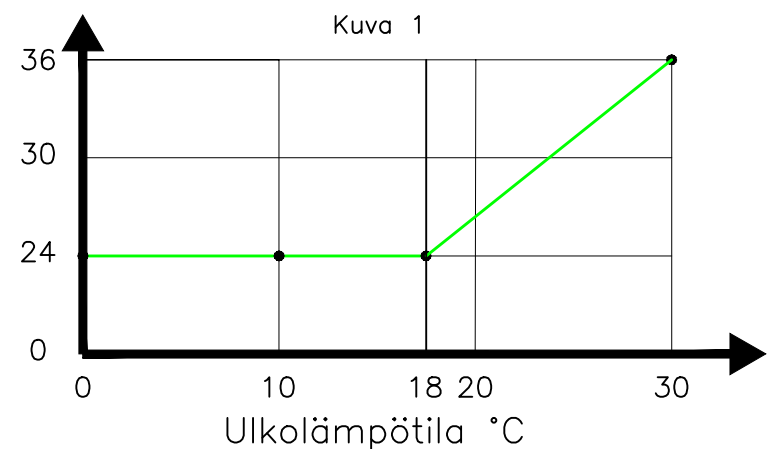
4. PUMPUT

LAUHDUTUSPIIRIN P1 JA LATAUSPIIRIN PUMPPU P0 KIERRÄTTÄVÄT LAUHDUTUS- JA LATAUSPIIRIN LIUOSTA. VEDENJÄÄHDYTYSKONEIKON KÄYNTI ON LUKITTU PUMPPUJEN KÄYNTIIN.

5. LATAUSPIIRI JA JÄÄHDYTYSVERKOSTO

JÄÄHDYTYSVERKOSTOON AJETAAN JÄÄHDYTYSTILANTEESSA VÄLISÄILIÖN KAUTTA JÄÄHDYTYSVESI. JÄÄHDYTYSVERKOSTON LÄMPÖTILAERO PIDETÄÄN N. 5°C:ssa. VÄLISÄILIÖN JA VEDENJÄÄHDYTYSKONEIKON VÄLISSÄ ON LATAUSPIIRI. LATAUSPIIRIN PUMPPU KIERRÄTTÄÄ VETTÄ SÄILIÖN JA LÄMPÖTILA-ANTURI TE1.1 MITTAA SÄILIÖN LÄMPÖTILAA.

Asetusarvo °C



Pvm
9.1.15

Laite
SCHNEIDER NESTELAUHDUTTEINEN VEDENJÄÄHDYTYSKONEIKKO

Koneen tyyppi/Piir.nro
BRWC 1802A-4202A

Lehti
2/2