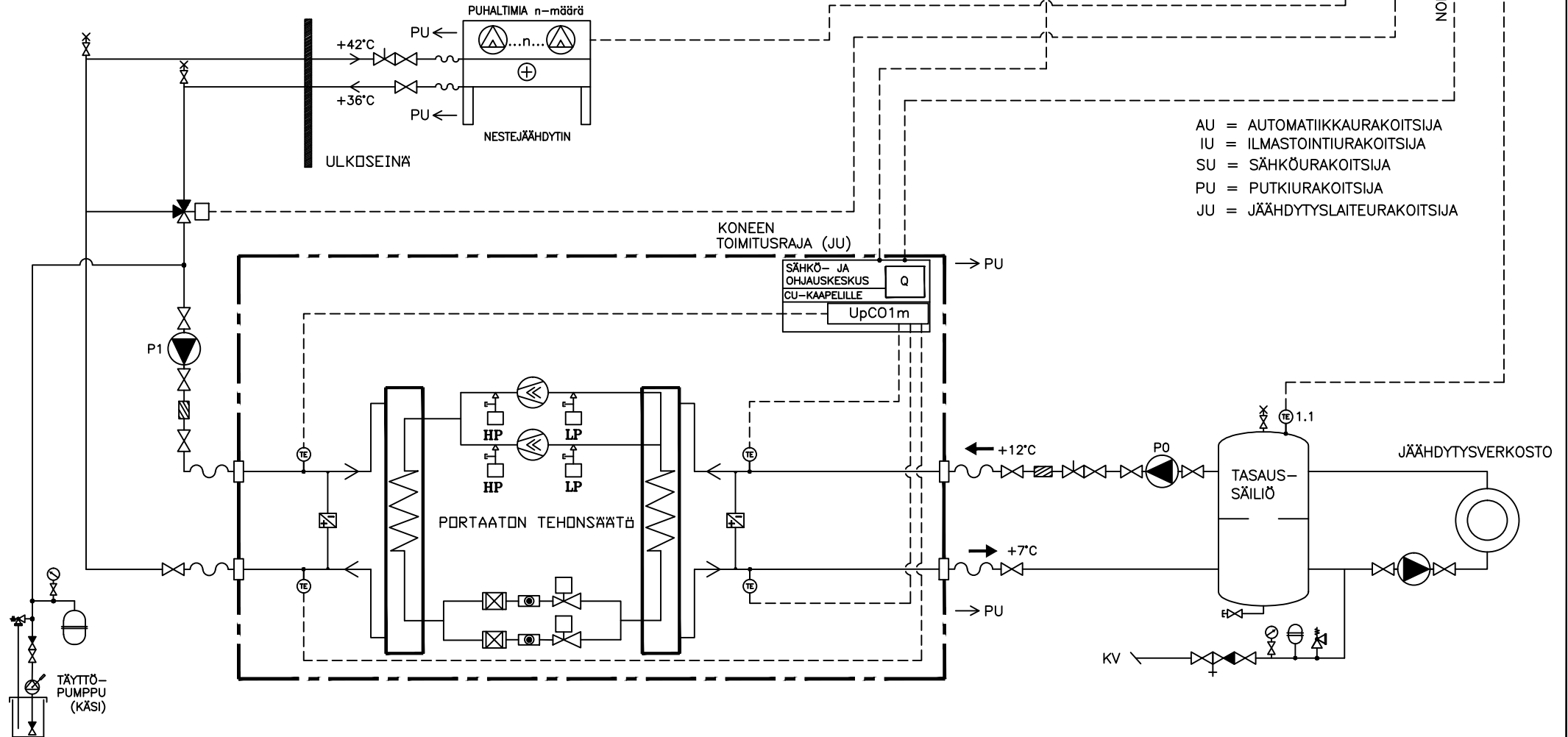


TEKNISET TIEDOT:

KOMPRESSORITYPPI/KYLMÄÄINE/.....	0630A 2kpl OIL-FREE/R134a
NIMELLINEN JÄÄHDYTYSTEHO [kW] *.....	630
OTTOTEHO [kW] *.....	163
SYÖTTÖJÄNNITE	400V-3ph+N-50Hz
ÄÄNITASO 1 m ETÄISYDELTA [dB(A)].....	70
KÄYNTIVIRTA [A], max	270
KÄYNNISTYSVIRTA [A], max.....	270
VERKOSTON TILAVUUS [l].....	2000

(*) = Nestejäähdytin 35% ET.GLYKOLI +36/42°C, jäähdytysverkosto VESI +7/12°C


 AU = AUTOMATIikkaURAKOITSIJA
 IU = ILMASTOINTIURAKOITSIJA
 SU = SÄHKÖURAKOITSIJA
 PU = PUTKIURAKOITSIJA
 JU = JÄÄHDYTYSLAITEURAKOITSIJA

 Pvm
9.1.15

 Laite
SCHNEIDER NESTELAUHDUTTEINEN VEDENJÄÄHDYTYKONEIKKO

 Koneen tyyppi/Piir.nro
BCWC 0630A

 Lehti
1/2

TOIMINTASELOSTUS
1. YLEISTÄ

JÄÄHDYTYSLAITTEISTO KOOSTUU SISÄASENTEISESTA VEDENJÄÄHDYTYKONEESTA, JONKA OMA OHJAUSAUTOMATIikka PITÄÄ LÄHTEVÄN JÄÄHDYTYKVEDEN LÄMPÖTILAN ASETELLUSSA ARVOSSAAN. LAUHDUTUS TOTEUTETAAN ULKOASENTEISILLA NESTEJÄÄHDYTYTIMILLÄ, JOIDEN PUHALTIMIA SÄÄDETTÄÄN PORTAATTOMASTI LAUHDUTUSLIUKSEN LÄMPÖTILAN MUKAAN VAK:n KAUTTA. KÄYNTILUVAN VEDENJÄÄHDYTYKONEIKKO SAA KIINTEISTÖAUTOMAATIOLTA.

2. VEDENJÄÄHDYTYKONEIKKO

VEDENJÄÄHDYTYKONEIKKO ON ITSENÄINEN PAKETTIKONEIKKO, JOKA SISÄLTÄÄ TÄYDELLISEN MENOVEDEN LÄMPÖTILASÄÄTÖAUTOMATIikkaN VAROLAITTEINEEN, SEKÄ JÄÄHDYTYKVEDEN VIRTAVÄHDIN. VEDENJÄÄHDYTYKONEIKON OMASTA SÄHKÖ- JA OHJAUSKESKUKSESTA SAADAAN TIEDOT VALVONTAJÄRJESTELMÄÄN KÄYNTI- JA HÄLYTYSTILASTA VÄYLÄN KAUTTA. KÄYNTILUVAN VEDENJÄÄHDYTYKONEIKKO SAA ULKOLÄMPÖTILAMITTAUKSEN PERUSTEELLA VAK:ita. VEDENJÄÄHDYTYKONEIKKO ASENNETAAN TÄRINÄNVAIMENTIMIEN VARAAN.

3. NESTEJÄÄHDYTYKONEIKKO

LAUHDUTUSPAINEN SÄÄTÖ TAPAHTUU KAHDESSA PORTAASSA. LAUHDUTINPIIRIN 3-TIEVENTTIILI TOIMII 1. SÄÄTÖPORTAANA, RAJOITTAEN LAUHDUTTIMELLE MENEVÄN NESTEN LÄMPÖTILAN MIN. +22°C. NESTEJÄÄHDYTYKONEIKKO TOIMII 2. SÄÄTÖPORTAANA JA NESTEJÄÄHDYTYKONEIKON ASETUSARVO SEURAA KUVAN 1 MUKAISTA SÄÄTÖKÄYRÄÄ. NESTEJÄÄHDYTYKONEIKON KÄYNTI ON LUKITTU LAUHDUTINPIIRIN PUMPPUN KÄYNTIIN.

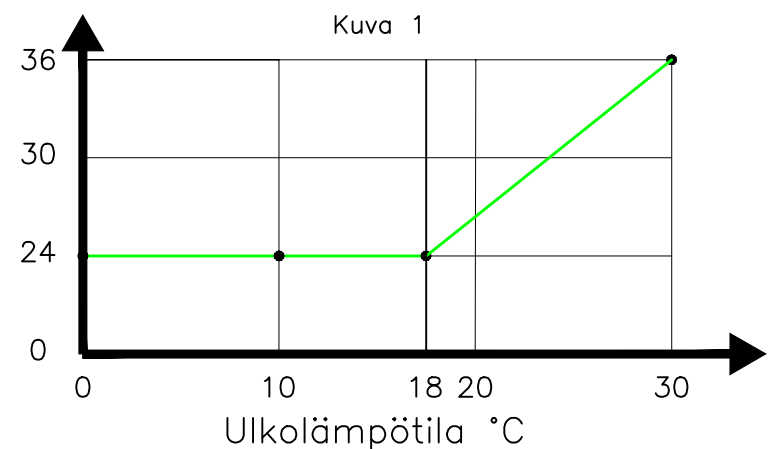
4. PUMPUT

LAUHDUTUSPIIRIN P1 JA LATAUSPIIRIN PUMPPU P0 KIERRÄTTÄVÄT LAUHDUTUS- JA LATAUSPIIRIN LIUOSTA. VEDENJÄÄHDYTYKONEIKON KÄYNTI ON LUKITTU PUMPPUJEN KÄYNTIIN.

5. LATAUSPIIRI JA JÄÄHDYTYKVERKOSTO

JÄÄHDYTYKVERKOSTON AJETAAN JÄÄHDYTYSTILANTEESSA VÄLISÄILIÖN KAUTTA JÄÄHDYTYKVESI. JÄÄHDYTYKVERKOSTON LÄMPÖTILAERO PIDETÄÄN N. 5°C:ssa. VÄLISÄILIÖN JA VEDENJÄÄHDYTYKONEIKON VÄLISSÄ ON LATAUSPIIRI. LATAUSPIIRIN PUMPPU KIERRÄTTÄÄ VETTÄ SÄILIÖN JA LÄMPÖTILA-ANTURI TE1.1 MITTAA SÄILIÖN LÄMPÖTILAA.

Asetusarvo °C


 Pvm
9.1.15

 Laite
SCHNEIDER NESTELAUHDUTTEINEN VEDENJÄÄHDYTYKONEIKKO

 Koneen tyyppi/Piir.nro
BCWC 0630A

 Lehti
2/2