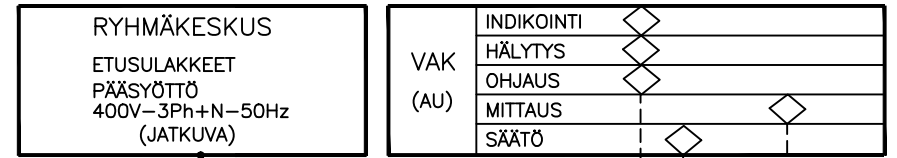


TEKNISET TIEDOT:

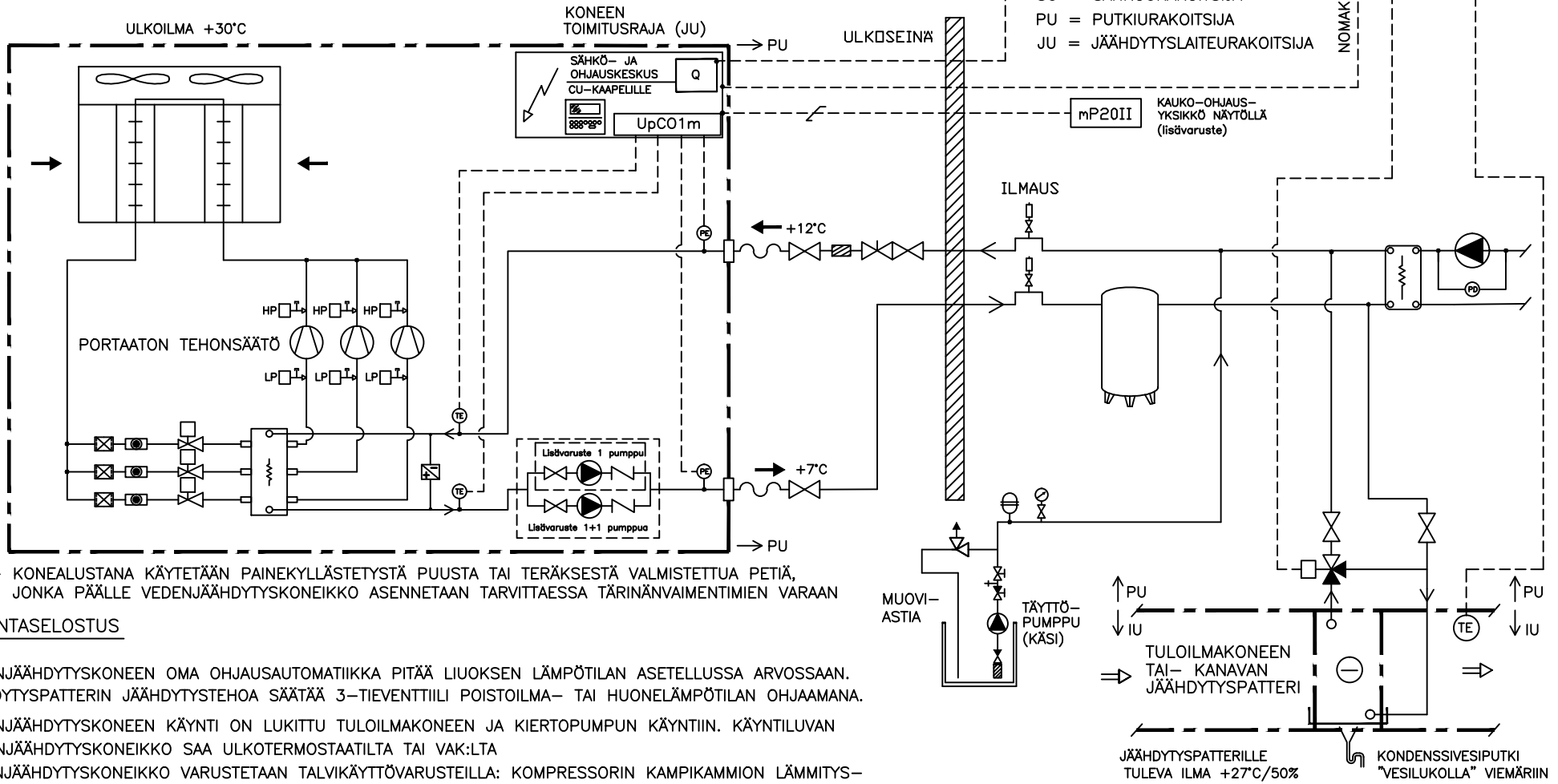
KOMPRESSORITYYPPI/KYLMÄÄINE.....  
 NIMELLINEN JÄÄHDYTYSTEHO [kW] \*.....  
 OTTOTEHO [kW] \*.....  
 SYÖTTÖJÄNNITE .....  
 ÄÄNITASO 10 m ETÄISYDELTA [dB(A)].....  
 KÄYNTIVIRTA [A], max (sis. pumppu).....  
 KÄYNNISTYSVIRTA [A], max (sis. pumppu).....  
 VERKOSTON TILAVUUS [l].....

	0903A	1103A
3kpl OIL-FREE/R134a		
878	1147	
248	510	
400V-3ph+N-50Hz		
55	55	
507	740	
507	740	
6000	6000	

(\*) = olosuhde 35% ET.GLYKOLI +12/7°C ulkoilma +30°C



AU = AUTOMATIikkaURAKOITSIJA  
 IU = ILMASTOINTIURAKOITSIJA  
 SU = SÄHKÖURAKOITSIJA  
 PU = PUTKIURAKOITSIJA  
 JU = JÄÄHDYTYSLAITEURAKOITSIJA



- KONEALUSTANA KÄYTETÄÄN PAINEKYLLÄSTETYSTÄ PUUSTA TAI TERÄKSESTÄ VALMISTETTUA PETIÄ, JONKA PÄÄLLE VEDENJÄÄHDYTYSKONEIKKO ASENNETAAN TARVITTAESSA TÄRINÄNVAIMENTIMIEN VARAAN

TOIMINTASELOSTUS

- VEDENJÄÄHDYTYSKONEEN OMA OHJAUSAUTOMATIikka PITÄÄ LIUKSEN LÄMPÖILAN ASETELLUSSA ARVOSSAAN. JÄÄHDYTYSPATTERIN JÄÄHDYTYSTEHOA SÄÄTÄÄ 3-TIEVENTTIILI POISTOILMA- TAI HUONELÄMPÖILAN OHJAAMANA.
- VEDENJÄÄHDYTYSKONEEN KÄYNTI ON LUKITTU TULOILMAKONEEN JA KIERTOPUMPUN KÄYNTIIN. KÄYNTILUVAN VEDENJÄÄHDYTYSKONEIKKO SAA ULKOTERMOSTAATILTA TAI VAK:LTA
- VEDENJÄÄHDYTYSKONEIKKO VARUSTETAAN TALVIKÄYTTÖVARUSTEILLA: KOMPRESSORIN KAMPIKAMMION LÄMMITYS-VASTUKSILLA JA LAUHDUTINPUHALTIMIEN PORTAATTOMALLA PYÖRIMISNOPEUSSÄÄDÖLLÄ.